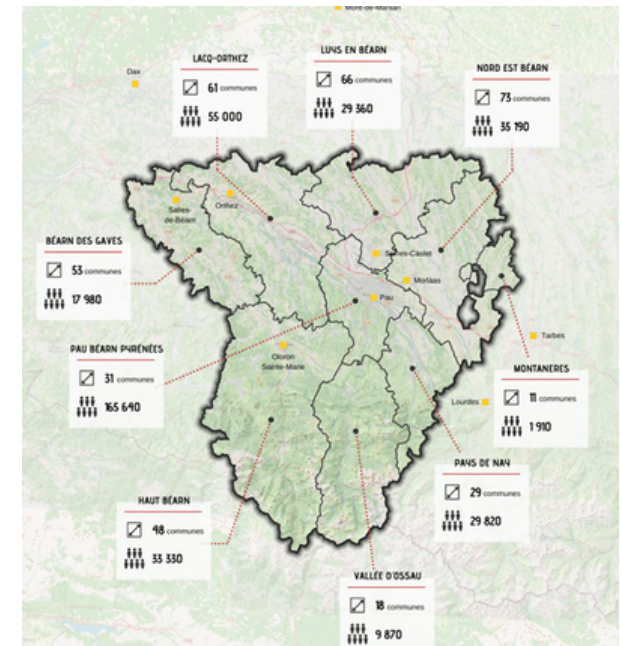
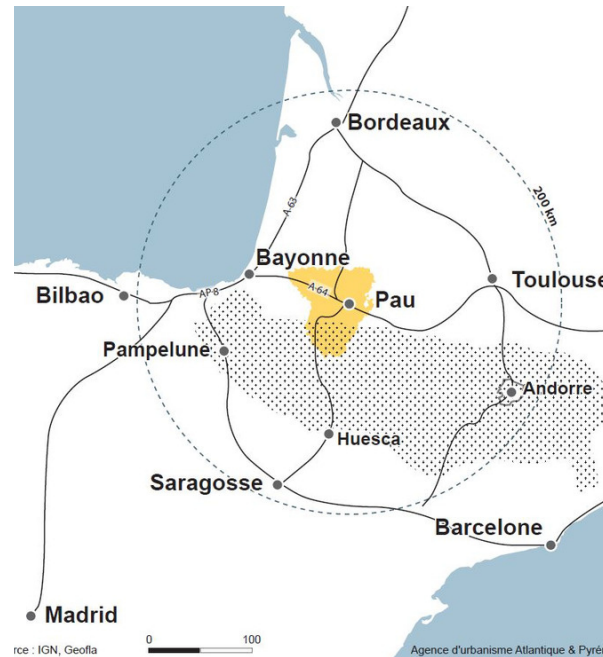




PAYS de
BÉARN

FEUILLE DE ROUTE 2023-2026

Annexe au rapport soumis au débat du Conseil du 3 mars 2023



UNE LIGNE DIRECTRICE COMMUNE, DES ACTIONS CONCRETES



PAYS de
BÉARN

FEUILLE DE ROUTE 2023-2026

Annexe au rapport soumis au débat du Conseil du 3 mars 2023

- 1. Rappels des principes fondateurs du Pays de Béarn**
- 2. Bilan synthétique du programme d'actions 2020-2022**
- 3. Résultats de la démarche d'auto-évaluation**
- 4. Ambition, ligne politique directrice mise au débat**
- 5. Plan d'actions mis au débat**
- 6. Modalités de mise en œuvre et gouvernance mises au débat**
- 7. Rôle de l'équipe mutualisée du Pays de Béarn**



PāYS de
BĕāRN

1 / RAPPELS DES PRINCIPES FONDATEURS DU PAYS DE BEARN

1

RAPPEL DES PRINCIPES FONDATEURS DU PAYS DE BEARN A PARTIR D'UNE IDENTITE FORTE...



1

RAPPEL DES PRINCIPES FONDATEURS DU PAYS DE BEARN

...RELEVER LES DEFIS TERRITORIAUX, A DISTANCE DES METROPOLES



RAPPEL DES PRINCIPES FONDATEURS DU PAYS DE BEARN

PERIMETRE

LE BÉARN

379 000 habitants
390 Communes

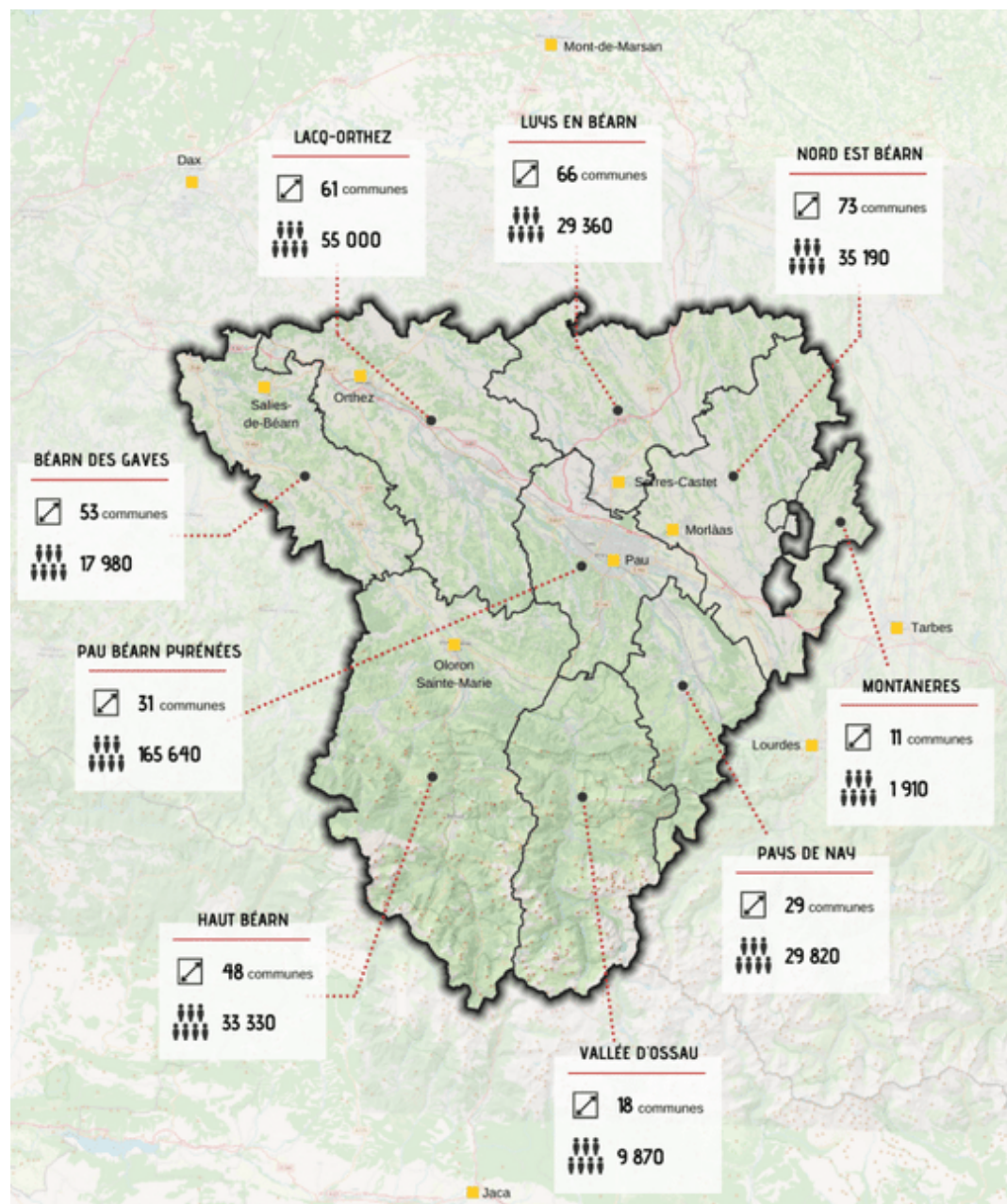
LE PAYS DE BÉARN

Pôle métropolitain, une
fédération de Communautés

Outil de coopération, il
permet de conduire des actions
déléguées par tout ou partie de
ses membres.

Membres

- 8 intercommunalités
- Conseil départemental
- Association Montanérès



1

RAPPEL DES PRINCIPES FONDATEURS DU PAYS DE BEARN CHARTRE ET ETAPES-CLE

Le Pays de Béarn est né du besoin commun des intercommunalités « d’appréhender les enjeux de développement, et en premier lieu **l’affirmation, la défense et la communication de l’identité du Béarn** » [...]. « Au-delà de la défense et de la promotion de leur identité », plusieurs domaines d’action publique ont vocation à « être abordés de manière concertée » :

- le **tourisme**,
- le domaine **universitaire** et la recherche,
- les **transports**,
- la **politique culturelle et linguistique**,
- le **développement durable**, la défense de l’environnement, de la biodiversité, de la santé publique,
- ainsi que la **stratégie économique** et commerciale.

Extrait charte de fondation - 2018

2018 : création formelle et premières rencontres politiques

2019 :

- Adhésion du CD64
- Installation d'une ingénierie mutualisée par rapprochement d'anciens Pays
- Création du Conseil de développement
- Participation de l'association du Montanérès aux travaux
- Premières actions 2019-2020 et premiers budgets

2020-2022 :

- Réinstallation et évolution gouvernance
- Ré-interrogation puis conduite d'une trentaine d'actions déléguées

1 RAPPEL DES PRINCIPES FONDATEURS DU PAYS DE BEARN

OBJET



Un outil de
coopération des
intercommunalités

Une démarche
collective pour mieux
faire ensemble

Une équipe au service
des intercommunalités



Le Pays de Béarn n'est pas une strate de plus dans l'organisation territoriale.



Il n'a pas de compétences.
En ce sens, il n'a pas vocation à définir des politiques publiques qui s'appliqueraient sur les territoires intercommunaux.



Outil de coopération, il permet de conduire des actions déléguées par tout ou partie de ses membres. Ces actions doivent être précisées en termes d'objectifs, de moyens et de délais.

>>> Le Pays de Béarn est la concrétisation d'une démarche de fédération des intercommunalités. Il est par essence ce que ses membres décident d'en faire.

2020-2022 / Comment ça a fonctionné ?

Le Conseil du Pays de Béarn

Composé de 66 élus béarnais
Instance décisionnaire, il se
réunit trois fois par an



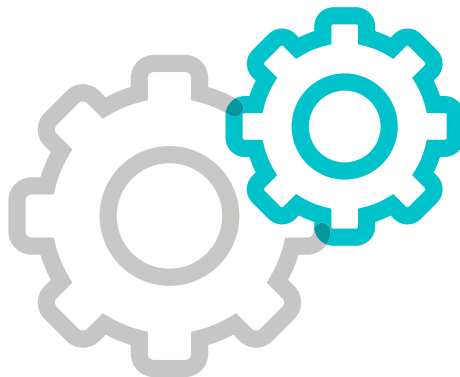
Des comités de pilotage

Installés pour le suivi des actions
formellement engagées émanant
des groupes de travail et validées
par le Conseil
Un format de gouvernance adapté
à chaque action dans sa
composition comme sa récurrence
Peut associer des représentants
du Conseil de développement si
cela souhaité ou que le sujet le
justifie



Le Bureau

Composé du Président et des Vice-
Présidents
Se réunit 3 à 4 fois par an pour valider les
grandes orientations et préparer les
conseils



3 axes stratégiques

Promouvoir
Développer
Anticiper

Le Conseil de développement

Le conseil de développement,
représentant la société civile,
contribue à l'élaboration du
projet de territoire et, le cas
échéant, aux actions déléguées
au Pays de Béarn



Le groupe "DGS"



Réunit tous les Directeurs
Généraux des Services des
intercommunalités tous les deux
mois pour suivre et orienter la
dynamique collective

Des groupes de travail thématiques



Chaque groupe est animé par un ou
deux membres du Bureau et est
composé d'au moins un élu par
intercommunalité
Espaces d'échanges pour penser le
Béarn dans des approches
structurantes



PAYS de
BĒARN

2 / BILAN SYNTHETIQUE DU PROGRAMME D' ACTIONS 2020-2022

2

BILAN DU PROGRAMME D' ACTIONS 2020-2022

3 AXES STRATEGIQUES ET 9 CHAMPS D' INTERVENTION THEMATIQUES ANIMES PAR LES MEMBRES DU BUREAU

Promouvoir

Promotion territoriale et communication

Bureau

Enseignement supérieur et recherche

Mme Grammontin et M. Amara

Identité culturelle et valorisation patrimoniale

Mme Bareille et M. Fricker

Développer

Développement industriel

M. Laurent et Mme Brognoli

Economie touristique et de montagne

M. Uthurry et Mme Sarriquet

Economie rurale et agricole

M. Labour et Mme Althapé

Anticiper

Transition écologique et énergétique

M. Casaubon et Mme Né

Prospective et aménagement du territoire

M. Peyroulet et Mme Cabanne

Mobilités et accessibilité

Mme Moulat et M. Patriarche

Transversal

Politiques contractuelles et partenariats

M. Carrère

Coopérations Pays de l'Adour

M. Pechot-Bacqué

A photograph of an outdoor cafe or terrace. In the foreground, several people are seated at tables and benches, some using laptops. The background features a scenic view of snow-capped mountains under a clear blue sky. A large teal rectangular overlay is centered in the image, containing the word 'PROMOUVOIR' in white, bold, uppercase letters.

PROMOUVOIR



REALISATIONS

- Ouvrage photographique promotionnel « Béarn secret »
- Premier reportage photographique et exposition itinérante « portrait sensible du Béarn »
- Identification des publics-cibles en matière d'attractivité
- Etude de notoriété et plan de communication externe
- Création d'une photothèque partagée
- Plan de communication pluriannuel interne au territoire
- Mise en ligne site internet et ouverture des réseaux sociaux Linkedin et Instagram
- Premières newsletters à l'attention des élus du Pays de Béarn et des membres du Conseil de développement.

EN COURS OU EN CONTINU

- Reportages vidéo « collection entrepreneurs »
- Mise en vie du site internet et animation des réseaux sociaux Linkedin et Instagram
- Deuxième reportage photographique
- Newsletters bimestrielles
- Animation d'un réseau technique des communicants des intercommunalités du Béarn
- Elaboration d'un cahier d'attractivité papier et numérique
- Emergence progressive d'une marque territoriale « Pays de Béarn »



REALISATIONS

- Contribution commune des intercommunalités dans le cadre de la révision du schéma départemental touristique
- Accueil du Pays de Béarn dans les instances évoluées de l'Agence d'attractivité et de développement touristique départementale / AaDT
- Schéma d'accueil et de diffusion de l'information touristiques
- Projet scientifique et culturel du camp de Gurs
- Etude juridico-économique pour le portage du projet de valorisation du camp de Gurs et de son exploitation future
- Elaboration d'un cahier des charges pour la conception d'une signalétique touristique commune à l'échelle du Béarn

EN COURS OU EN CONTINU

- Animation du réseau des offices de tourisme du Béarn en lien avec l'AaDT
- Formation collective des agents d'accueil des offices de tourisme



REALISATIONS

- Projet européen LIVHES (programme SUDOE) – phases 1 et 2 : diagnostic scientifique et guide de bonnes pratiques en partenariat avec huit territoires espagnols, portugais et français
- Programme de valorisation et de développement de l'identité culturelle béarnaise.

EN COURS OU EN CONTINU

- Guide pratique « comme une envie de Béarn » à destination des élus et agents des collectivités territoriales
- Projet européen LIVHES (programme SUDOE) – phase 3 : expérimentation d'actions de teambuilding auprès d'organismes privés, conçues à partir de pratiques culturelles béarnaises
- Accompagnement de la structuration de l'association de préfiguration de la Ciutat en entreprise sociale et territoriale ayant vocation à développer son offre de services dans les territoires du Béarn



DEVELOPPER



REALISATIONS

- Coordination du contrat territoire d'industrie Lacq-Pau-Tarbes 2019-2022
- Etude de faisabilité écosystème hydrogène et partenariat Business France sur stratégie d'attractivité
- Livre-blanc « Pyrénées hydrogène » et événement H2 mars 2022
- Réponse coordonnée Lacq-Pau-Tarbes à l'appel à projets « écosystèmes territoriaux » de l'ADEME
- Accompagnement à la labellisation de sites industriels clés en main
- Gestion prévisionnelle emplois et compétences industriels Lacq-Pau-Tarbes
 - Lauréat de l'appel à manifestation d'intérêt « transitions collectives »
 - Diagnostic prospectif et mobilisation de l'ensemble des opérateurs et entreprises concernés
 - Participation et contribution à différentes animations : Job dating « un jeune une solution », Potentiel Industri'elles, rendez-vous de l'emploi...
- Etude stratégique sur la data industrielle et l'industrie du futur

EN COURS OU EN CONTINU

- Accompagnement à l'implantation ou au développement des porteurs de projet industriels du territoire Lacq-Pau-Tarbes, notamment veille et montage de dossiers relatifs à la recherche de financement (France relance, PIA...)
- Animation du Comité de suivi des industriels
- Ouverture et développement d'une plateforme numérique collaborative aux fins des industriels
- Déploiement gestion prévisionnelle des emplois et compétences territoriale

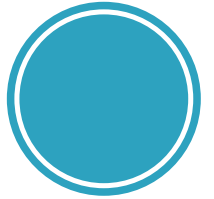


REALISATIONS

- Etat des lieux de l'enseignement supérieur, de la recherche et de l'innovation en Béarn
- Installation d'une Conférence des chefs d'établissement d'enseignement supérieur en Béarn
- Animation de onze ateliers thématiques pour contribuer à la stratégie du Pays de Béarn en matière d'enseignement supérieur, de recherche et d'innovation (2022).

EN COURS OU EN CONTINU

- Accompagnement à l'implantation ou au développement des porteurs de projet industriels du territoire Lacq-Pau-Tarbes, notamment veille et montage de dossiers relatifs à la recherche de financement (France relance, PIA...)
- Animation du Comité de suivi des industriels
- Ouverture et développement d'une plateforme numérique collaborative aux fins des industriels
- Déploiement gestion prévisionnelle des emplois et compétences territoriale



REALISATIONS

- Finalisation de la programmation 2014-2021 du GAL-Leader (stratégie de développement rural) Lacq-Orthez/Béarn des Gaves et obtention d'une enveloppe complémentaire
- Finalisation de la programmation 2014-2021 du GAL-Leader Grand Pau (stratégie de développement rural) et obtention d'une enveloppe complémentaire
- Etat des lieux des démarches de tiers-lieux en Béarn et co-organisation d'un événement autour du sujet
- Plan alimentaire territorial : diagnostic agricole et alimentaire du Béarn, accompagnement des porteurs de projet agricole, notamment dans le cadre du plan de relance

EN COURS OU EN CONTINU

- Accompagnement de porteurs de projet agricoles intervenant à l'échelle du Béarn
- Finalisation du programme d'actions du plan alimentaire territorial



ANTICIPER



REALISATIONS

- Mise en place et mobilisation d'un plan solidarités crises
- Réalisation d'un test « grandeur nature » du plan solidarités crises
- Mise en partage et accompagnement à l'émergence de plateformes de transition énergétique sur l'ensemble du Béarn
- Déploiement partiel à l'échelle du Béarn de l'outil « cadastre solaire »
- Identification des secteurs à enjeux de pollution lumineuse / lancement projet « la nuit sous un autre jour » en partenariat avec le SDEPA
- Cartographie de la trame noire
- Organisation d'événements de sensibilisation à la pollution lumineuse dans chacune des 8 Communautés du Béarn

EN COURS OU EN CONTINU

- Accompagnement des 40 Communes retenues dans le cadre du projet « la nuit sous un autre jour » / Recherche de solutions d'optimisation de l'éclairage nocturne
- Lancement de l'étude "eau potable et changement climatique"



REALISATIONS

- Etude sur le fonctionnement territorial du Pays de Béarn ayant abouti à l'identification de défis territoriaux en matière d'aménagement de l'espace
- Evaluation du Schéma de cohérence territoriale du Grand Pau et prescription de sa révision
- Organisation de trois séminaires des futurs souhaitables, synthèse et validation des orientations politiques principales pour la révision du Scot du Grand Pau

EN COURS OU EN CONTINU

- Etude « habiter le Béarn » en partenariat avec l'école nationale d'architecture et du paysage de Bordeaux,
- Coordination générale du SCOT du Grand Pau
- Préparation des cahiers des charges des études de diagnostic fléchées pour la révision du Scot du Grand Pau



REALISATIONS

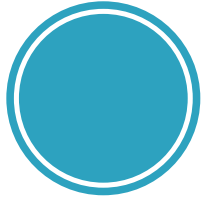
- Etude de différents scénarios d'évolution de l'offre de mobilités en Béarn
- Accompagnement des intercommunalités dans la réponse à la LOM
- Etude du scénario d'extension du Syndicat de transports urbains aux intercommunalités du Béarn non autorités organisatrices de mobilités
- Premier atelier élus-techniciens s'agissant de la problématique de l'accessibilité du territoire

EN COURS OU EN CONTINU

- Accompagnement des territoires de contractualisation dans l'élaboration des Contrats opérationnels de mobilités
- Etude de l'éventualité d'une installation d'une Commission locale de mobilités en partenariat avec le syndicat Nouvelle-Aquitaine mobilités
- Finalisation du plan de mobilités Béarn / volet « mobilités internes » au vu des hypothèses préalablement étudiées
- Préparation de deux autres ateliers élus-techniciens s'agissant de la problématique de l'accessibilité du territoire



TRANSVERSAL

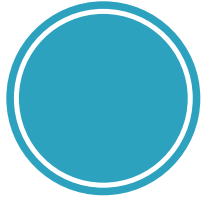


REALISATIONS

- Candidatures des territoires du Grand Pau et de Lacq-Orthez/Béarn des Gaves au nouveaux programmes 2023-2027 relatifs aux fonds européens territorialisés
- Obtention d'un volet territorial « Pays de Béarn » dans le cadre du Contrat de plan Etat-Région et premières opérations retenues par l'Etat (Gurs, identité culturelle)

EN COURS OU EN CONTINU

- Animation et gestion du volet territorial fonds européens Lacq-Orthez/Béarn des Gaves
- Animation et gestion du volet territorial fonds européens Grand Pau



REALISATIONS

- Enquête « Béarn sensible » et portrait singulier du Béarn, première contribution à la démarche de promotion territoriale du Pays de Béarn
- Proposition d'une feuille de route « développement économique » pour le Béarn
- Proposition d'élaboration d'une marque territoriale du Pays de Béarn
- Installation, recrutement et mobilisation d'un « Conseil de développement de la jeunesse »
- Contribution à l'élaboration du plan alimentaire territorial
- Contribution au programme de valorisation de l'identité béarnaise
- Contribution aux plans de communication interne et externe du Pays de Béarn
- Exploration méthodologique pour l'émergence d'une démarche de prospective territoriale en partenariat avec l'AUDAP et l'UPPA

EN COURS OU EN CONTINU

- Consultations dans le cadre de l'élaboration du SCoT du Grand Pau,
- Représentation de la société civile au sein des Groupes d'actions locale du Grand Pau et de Lacq-Orthez / Béarn des Gaves,
- Contributions au projet de territoire



PAYS de
BĒARN

3 / RESULTATS DE LA DEMARCHE D'AUTO-EVALUATION

SUR LE TERRITOIRE DU BEARN

- **Méconnaissance** du territoire, de ses atouts
- Pas un défaut de notoriété mais une **image partielle**
- Risque de déclassement mais souhait de **ne pas devenir métropole**
- Problème démographique **18-29 ans**



Enjeu premier de communication confirmé mais d'abord interne au territoire

SUR L'INTERET ET L'AMBITION DE LA DEMARCHE DU PAYS DE BEARN

- Première étape **réussie**
- Vigilance à **ne pas faire une strate de plus**
- Vigilance à **éviter les sujets d'opportunité**
- **Absence d'une ligne directrice commune**
- Absence de **feuille de route** globale en matière de **transitions**



Enjeu d'une ambition politique et collective plus affirmée

SUR LES ACTIONS ENGAGEES

- **Plus-value des réflexions stratégiques "macro"**
 - *Notamment l'identification de défis territoriaux commun (cf. groupe aménagement-prospective)*
 - *Mobilités, Enseignement supérieur, industrie, tourisme*
- **Un paradoxe**
 - **Peut-être trop d'actions** mais première phase exploratoire incontournable
 - De nombreux **autres sujets** potentiels...



Enjeu d'arbitrages et de priorités à fixer

SUR LES MODALITES DE GOUVERNANCE ET DE FONCTIONNEMENT

- Risque d'une **"démarche d'initiés"**
- Difficultés à **mobiliser les Maires**
- Manque de **relations au Conseil de développement**
- Besoin de **décentraliser** les instances
- Besoin de **se voir** (réduire les visios)
- Besoin de **temps moins officiels**
- Besoin d'une **expertise renforcée** sur fonds européens et recherche de financements



Enjeu d'ajustement du fonctionnement des instances et de l'équipe

AUTO-EVALUATION DU PROGRAMME D' ACTIONS 2020-2022

CONSTATS, ENJEUX ET OBJECTIFS PARTAGES

Le Pays de Béarn a quatre ans

Après une phase exploratoire réussie, la démarche est à **un carrefour** et a **besoin d'un nouveau souffle**



Objectif : dégager ensemble une feuille de route précisant l'ambition à moyen et long termes et les objectifs **pour les trois années à venir**



- Quid de la **visibilité** de la démarche
- Quid du **positionnement** visé aux échelles départementale, régionale, interrégionale, transfrontalière, nationale et européenne
- Quid de la place des **transitions** environnementale, énergétique, numérique, économique et sociétale dans le projet
- Quid de la place de la **société civile**, d'une mobilisation plus large des acteurs et des publics dans la démarche

AUTO-EVALUATION > FONDER L'ACTE 2 DE LA DEMARCHE PRECISER, RESSERRER LA FEUILLE DE ROUTE 2023-2026

- **Partager** les résultats de l'auto-évaluation collectivement en **Bureau**
- Repréciser l'**ambition politique commune** pour le territoire à 20 ans
- Décliner cette ambition en objectifs de court et moyen termes par la **mobilisation des élus et de la société civile**
- Puis **retravailler en conséquence le programme d'actions 2023-2026** du Pays de Béarn. Le cas échéant, questionner ses moyens pour faire
- Débattre en Conseil **des orientations proposées**

13 mai 2022

Juin 2022 -
janvier 2023

Février-mars
2023



PAYS de
BĒARN

4/ AMBITION, LIGNE DIRECTRICE COMMUNE

4

AMBITION, LIGNE DIRECTRICE COMMUNE LA CONFIRMATION DE TROIS ECHELLES D'INTERVENTION

CE QUI EST EN JEU, SELON DIFFÉRENTES ÉCHELLES

1. ÉCHELLE : LE BÉARN COMME UNITÉ

La valorisation et la construction permanente de l'identité du Béarn, l'affirmation de ses singularités dans l'espace gascon et pyrénéen, en réponse aux enjeux globaux d'appartenance et d'identification des habitants à une communauté de vie.

2. ÉCHELLE : LE DÉPASSEMENT ET LA CONNEXION DU BÉARN

Le positionnement stratégique du Béarn aux échelles départementale, régionale, interrégionale, nationale et européenne par le développement de son économie, de ses capacités d'innovation, d'adaptation et de son accessibilité.

3. ÉCHELLE : UN HORIZON COMMUN POUR LES ACTIONS DES COMMUNAUTES

La transition des territoires du Béarn vers un modèle d'aménagement qui leur est propre, à distance des métropoles, pour lequel chaque Communauté joue un rôle au profit d'un horizon commun.



Une identité plurielle, partagée par ses habitants

Un territoire
équilibré

Un territoire
vivant

Un territoire
créatif

Un réseau d'acteurs mobilisés autour d'un projet ambitieux sur les transitions

Un Béarn

- *qui aura préservé et développé son **identité** propre ;*
- *qui aura su répondre aux défis démographiques sans compromettre ses **équilibres** ;*
- *qui aura confirmé et développé son rôle de **pôle économique et de recherche majeur** ;*
- *qui aura conçu un modèle d'aménagement singulier répondant aux **enjeux de transitions** ;*
- *qui aura développé les **coopérations** dans l'espace régional et transfrontalier qui est le sien.*

4

AMBITION, LIGNE DIRECTRICE COMMUNE OBJECTIF 1 : PROMOUVOIR ET ACCUEILLIR

- Communiquer sur **l'identité plurielle du Béarn - culturelle, scientifique, technologique, industrielle, environnementale** - pour une appropriation habitante
- Communiquer sur la démarche du Pays de Béarn pour **faire connaître l'ambition commune** du territoire
- Porter en propre et accompagner chaque Collectivité à porter des actions de **valorisation de l'identité culturelle béarnaise**
- Faire du Béarn une **destination modèle d'un "tourisme vert et culturel"** dans l'espace pyrénéen
- Porter et inaugurer le projet de **valorisation du camp de Gurs**

Faire connaître au plus grand nombre la diversité et la singularité de l'identité béarnaise

Viser un taux de croissance mesuré de la fréquentation touristique

Atteindre 30% d'une classe d'âge bilingue et faire de l'identité culturelle un marqueur d'attractivité

- **Attirer les publics-cibles prioritaires identifiés** : les 18-30 ans // Les ménages, jeunes actifs captifs, résidants aujourd'hui dans les métropoles
- **Développer l'enseignement supérieur**, faire connaître et renforcer le rôle du Béarn en matière de **recherche et développement** (2^e rang néo-aquitain)
- Fédérer l'ensemble des parties prenantes en matière **d'attractivité économique**, faire de la **réindustrialisation** un objectif premier du Béarn. Tendre à faire du Béarn **un territoire auto-suffisant en matière énergétique**, un modèle européen d'une "économie verte".
- Fédérer l'ensemble des parties prenantes en matière **d'alimentation et d'économie agricole**
- Projeter les **coopérations transfrontalières** et structurer une **ingénierie mutualisée en matière de fonds européens**

Atteindre 400 000
habitants en 2050
(+0,35%/an)

Atteindre 18 000
étudiants à 2030

Atteindre 60% d'une
classe d'âge diplômés
d'un niveau licence

4

ANTICIPER ET PROJETER

OBJECTIF 3 : ANTICIPER ET PROJETER

- Analyser collectivement les **ressources**
- Anticiper l'évolution des **parcours de vie**
- Partager et expérimenter des actions en réponse aux **défis climatiques**
- Anticiper **l'architecture** béarnaise de demain, en réinterrogeant l'architecture traditionnelle
- Mobiliser le Pays de Béarn comme **outil de solidarité** entre ses membres
- **Observer** et rendre lisible les dynamiques territoriales du Béarn

Faire des enjeux de transition un fil directeur du projet commun

Un territoire neutre en émission de carbone avant 2050

Un territoire à énergie positive à horizon 2050



PAYS de
BĒARN

5/ PLAN D' ACTIONS

Objectif général 1

PROMOUVOIR... *ET ACCUEILLIR***Cadres d'interventions
délibérés**

Charte (2018)
Portrait singulier et émergence
marque territoriale (2021)

Programme de
valorisation de l'identité
culturelle (2022)

Schéma d'accueil et de diffusion
de l'information touristique
(2022)

Projet scientifique et
culturel du camp de
Gurs (2022)



Echelle :
*l'unité du
Béarn*

PLAN D' ACTIONS

COMMUNICATION ET PROMOTION TERRITORIALE

2023

2024

2025-2026

Communication digitale

Déploiement site internet
Alimentation en continu de la photothèque partagée
Publication de 3 lettres d'actualité trimestrielles (délégués Pays, CODEV, élus du Béarn)
Publication hebdomadaire sur les réseaux sociaux

Matériaux de communication

Réalisation d'au moins une campagne photographique thématique /an
Réalisation d'au moins une collection vidéos thématique/an

Réalisation d'un "spot vidéo" promotionnel

Diffusion-partage de l'identité visuelle du Pays, dont typographie (kit de communication)

Réalisation et diffusion d'au moins une exposition thématique /an

Publication d'un cahier d'attractivité

Actualisation cahier d'attractivité numérique

Partenariats

Alliance avec les acteurs œuvrant (ou souhaitant œuvrer) pour la promotion du Béarn : consulaires, grands comptes, réseaux d'entreprise, établissements d'enseignement supérieur, acteurs du tourisme...

5

PROMOUVOIR ET ACCUEILLIR ACTIONS PRIORITAIRES : TOURISME

Promotion touristique

Animation du réseau de professionnels du tourisme

Création d'outils touristiques communs

Amélioration et création d'offres touristiques

2023

2024

2025-2026

Contribution au (et suivi du) programme d'actions de l'AaDT

Animation du réseau des offices de tourisme : plan de formation commun

Coopérations transfrontalières

Contribution à l'animation de la filière touristique : temps fédérateurs et éductours

Conception d'une signalétique Béarn

Mise en œuvre

Application d'accueil en séjour

Création e-brochure "circuits", roadbook numérique, dispositif d'accueil mobile, cartes thématiques, carte murale et interactive...

Animation des EPCI et offices de tourisme pour l'émergence ou l'amélioration

Analyse des attentes de clientèles cibles

PROMOUVOIR ET ACCUEILLIR

ACTIONS PRIORITAIRES : IDENTITE CULTURELLE

Promotion de l'identité culturelle du Béarn

Mobilisation de l'identité culturelle comme ressort de politiques sectorielles

Accompagnement à la mise en œuvre de "politiques linguistiques"

2023

Guide pratique

8 événements de sensibilisation

Partage d'expériences avec d'autres territoires

Rencontre du réseau Ciutat

Conception d'un centre d'interprétation multi-sites

SUDOE - LHIVES

Coopérations européennes autour du patrimoine culturel immatériel

Conception d'un projet éducatif et culturel commun

Mise en œuvre

Mise en œuvre

Déploiement de la démarche Ciutat dans les territoires

Accompagnement en continu des Collectivités qui le souhaitent

développement culturel et sportif, développement économique, audiovisuel et numérique, services à la personne, tourisme, gastronomie, environnement

"A LA CARTE" (?)

Accompagnement en continu des Collectivités qui le souhaitent

2024

2025-2026

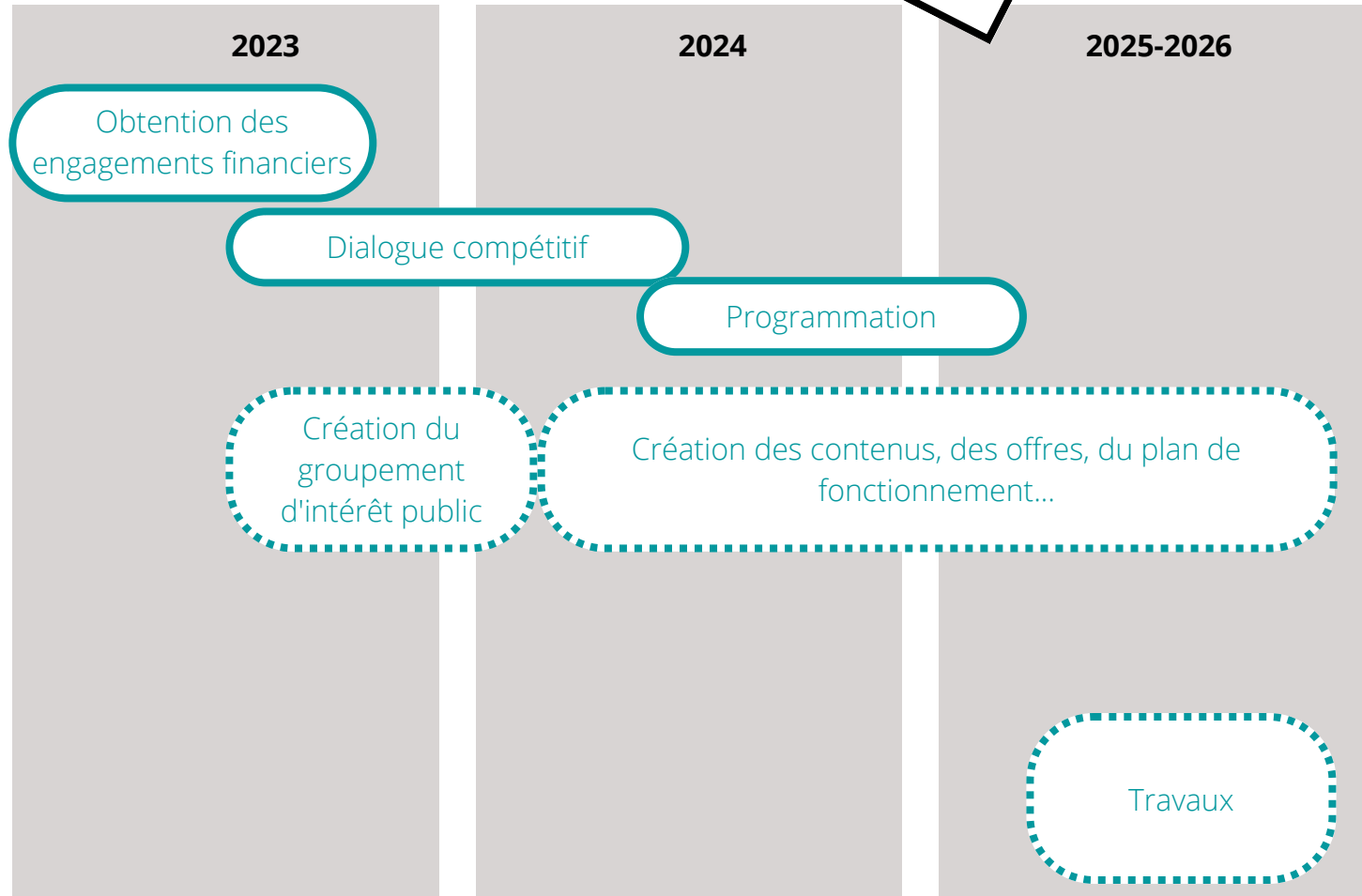
5

PROMOUVOIR ET ACCUEILLIR ACTIONS PRIORITAIRES : GURS

"A LA
CARTE" (?)

Etudes pré-
opérationnelles

Opération



5

OBJECTIFS

TROIS OBJECTIFS GÉNÉRAUX MAINTENUS ET PRÉCISÉS

Objectif général 2

DEVELOPPER... ET ATTIRER

Cadres d'interventions délibérés

Schéma local de l'enseignement
supérieur, de la recherche et de
l'innovation (2022)

Contrat territoire
d'industrie Lacq-Pau-
Tarbes (2019)

Plan alimentaire territorial (à
venir, 2023)

Stratégies de développement
local Grand Pau et Lacq-
Orthez/Béarn des Gaves (2022)



5

DEVELOPPER ET ATTIRER

ACTIONS PRIORITAIRES : ENSEIGNEMENT SUPERIEUR, RECHERCHE, INNOVATION (1/2)

Offre de formation

2023

2024

2025-2026

Etudes préalables "études de santé"

Mise en oeuvre

Etudes préalables "école de management"

Mise en oeuvre

Accompagnement campus des métiers "chimie durable et énergies décarbonées"

Déploiement parcours "numérique et industrie du futur"

Déploiement Bachelor Universitaire de Technologie

Création de nouvelles offres de formation CESI : BTP, informatique...

Analyse faisabilité formations
post-bac avec EPCI

Mise en oeuvre

Déploiement d'un pôle universitaire d'innovation

Conception d'un concours annuel d'innovation

Mise en oeuvre

Création d'un guide/annuaire
de la recherche en BéarnInternational et
transfrontalier

Devenir partenaire associé de l'alliance UNITA et coopérer

Développer des projets de coopération européenne UPPA-Pays de Béarn

5

DEVELOPPER ET ATTIRER

ACTIONS PRIORITAIRES : ENSEIGNEMENT SUPERIEUR, RECHERCHE, INNOVATION (2/2)

Entrepreneuriat et
besoins de recrutement

Béarn, territoire
universitaire

Communication,
rayonnement

2023

2024

2025-2026

Accompagner et soutenir les démarches visant à renforcer l'entrepreneuriat étudiant

Mener des travaux de GPECT sur les filières stratégiques

Contribuer à l'animation d'un programme d'actions annuel "vie étudiante"

Actualiser annuellement l'enquête menée sur la vie étudiante

Concevoir un événement
annuel à destination des
étudiants

Mise en oeuvre

Faire du sujet universitaire un élément majeur du plan de communication

Plate-forme de communication sur l'offre de formation et
observatoire

Marketer le positionnement universitaire du Béarn

5

DEVELOPPER ET ATTIRER

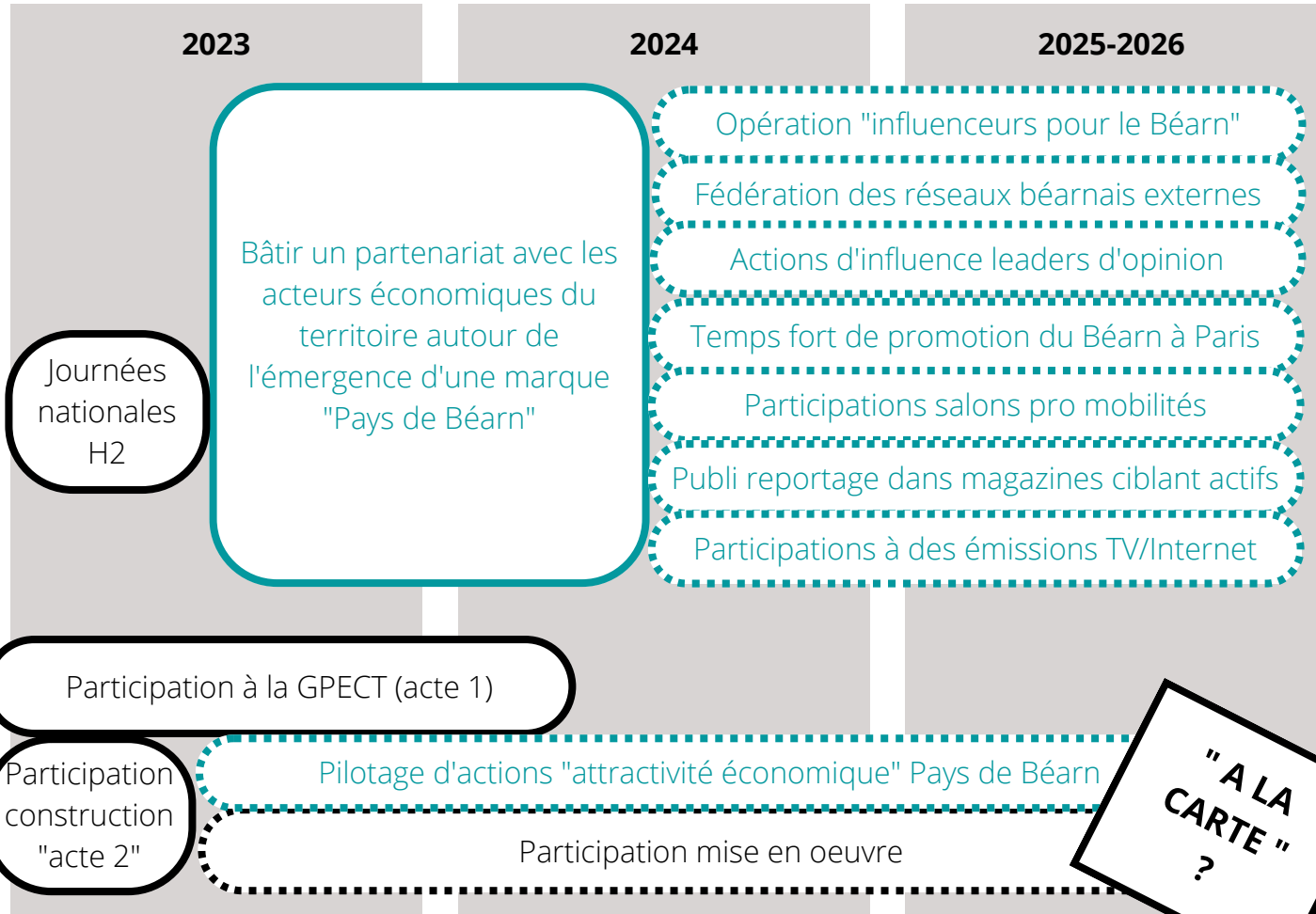
ACTIONS PRIORITAIRES : ATTRACTIVITÉ ÉCONOMIQUE

Mobilisation des acteurs

Événementiel

Actions ponctuelles de communication externe

Territoire d'industrie Lacq-Pau-Tarbes



" A LA CARTE " ?

5

DEVELOPPER ET ATTIRER

ACTIONS PRIORITAIRES : PLAN ALIMENTAIRE TERRITORIAL

Foncier-Installation

Transformation-
Distribution-Circuits
courts

Accessibilité à une
alimentation saine et
durable

Valorisation patrimoine
culinaire

2023

2024

2025-2026

Mise en place d'une cellule de veille des reprises et transmissions

Construction d'une stratégie foncière collective

Parcours d'accompagnement des porteurs de projet

Etude(s) "outils structurants pour
la transformation locale"

Mise en oeuvre

Programmes de sensibilisation gaspillage et précarité alimentaires

Actions en faveur d'une restauration collective de proximité

Préfiguration d'un Conseil local de l'alimentation

Communication et promotion des productions et de la gastronomie locales

5

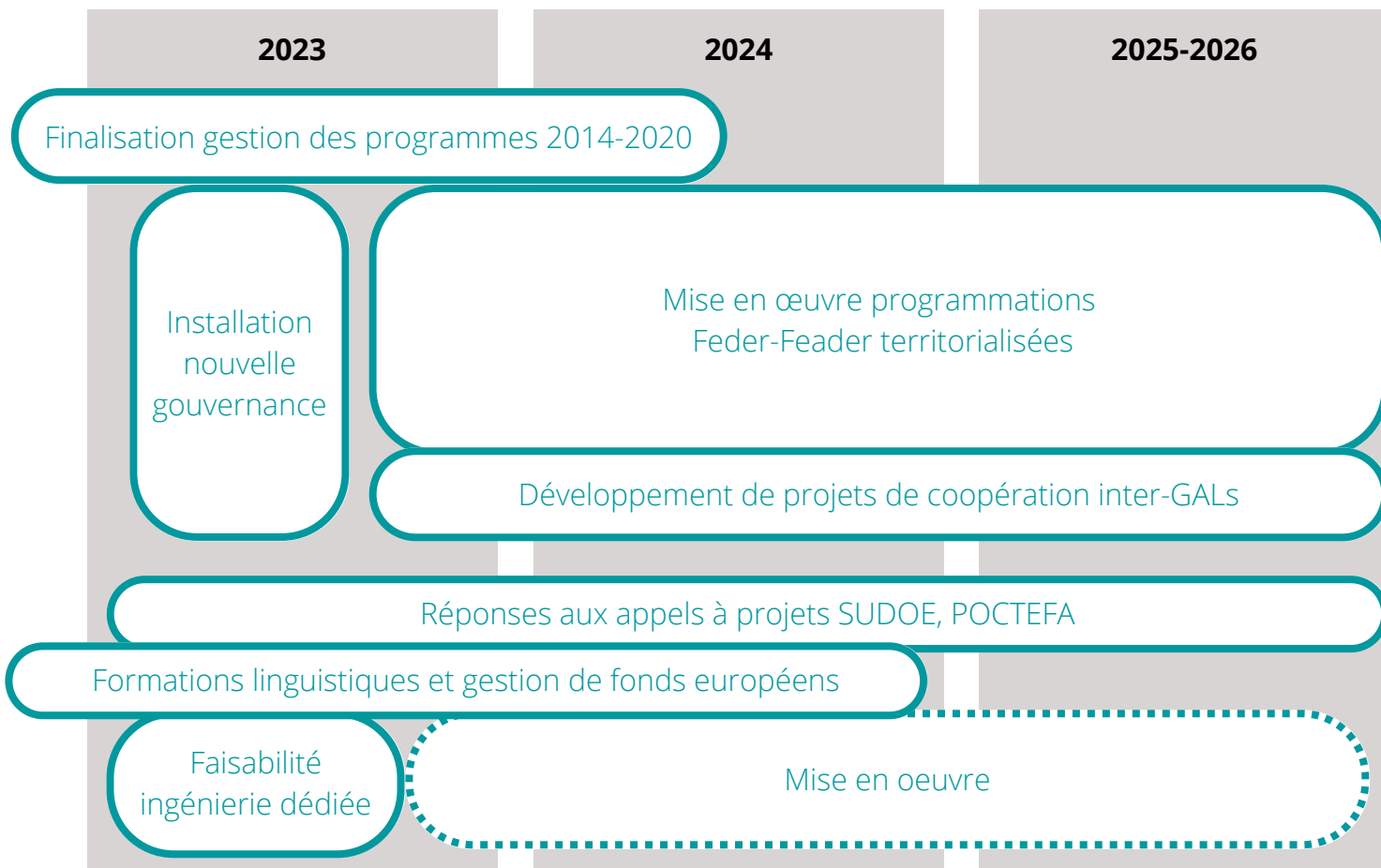
DEVELOPPER ET ATTIRER

ACTIONS PRIORITAIRES : ACCOMPAGNEMENT AU DEVELOPPEMENT LOCAL ET STRUCTURATION D'UNE INGENIERIE "FONDS EUROPEENS"

MOA :
EPCI DES TERRITOIRES
DE
CONTRACTUALISATION

Animation et gestion des programmes Feder-Feader territorialisés du Grand Pau et de Lacq-Orthez/Béarn des Gaves

Structuration ingénierie dédiée aux fonds européens



Objectif général 3 ANTICIPER... ET PROJETER

Cadres d'interventions délibérés

Défis territoriaux communs et
prospective territoriale (2021)

Plan solidarité crises
(2019)

Plan de mobilités interne (à
venir, 2023)

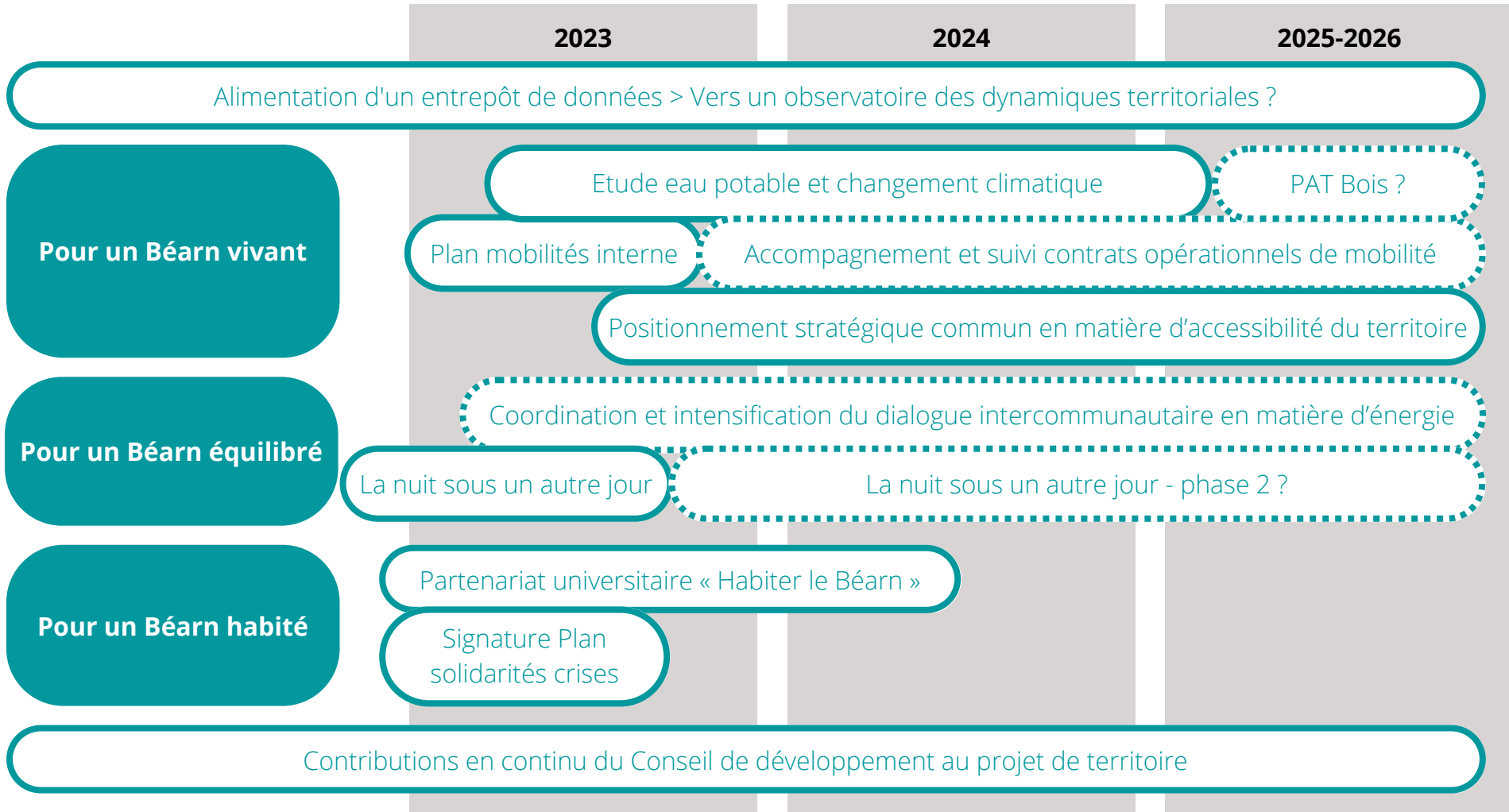
Révision du SCoT du Grand Pau
(2021)



5

ANTICIPER ET PROJETER

ACTIONS PRIORITAIRES : DEFIS TERRITORIAUX ET TRANSITIONS





PāYS de
BĕāRN

6/ MODALITES DE MISE EN OEUVRE ET GOUVERNANCE

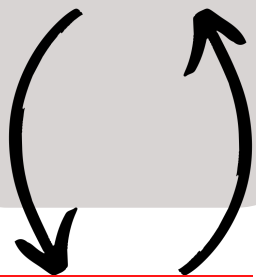
6 SIMPLIFICATION ET REGULARITE DU MODE DE GOUVERNANCE

Une action = délégation de son suivi à un membre du Bureau

Passage de 9 groupes de travail à 3 "Conférences" animées par le Président de l'intercommunalité qui accueille, ou son représentant

5 à 7 rencontres par an à l'invitation du Président

Comités de suivi ou de pilotage des actions déléguées



**Arbitrages
Président**

CONFERENCE

"PROMOUVOIR ET ACCUEILLIR"

*Communication - tourisme - identité culturelle
(3 par an, 20 délégués environ)*

CONFERENCE

"DÉVELOPPER ET ATTIRER"

*Enseignement sup. - Attractivité économique -
Plan alimentaire - Programmes européens
(3 par an, 20 délégués environ)*

CONFERENCE

"ANTICIPER ET PROJETER"

*Défis territoriaux et transitions
(3 par an, 20 délégués environ)*

BUREAU

*Prépare le Conseil
(3 par an max, 19
membres et 2 invités)*

CONSEIL

*Décide
(3 par an, 66 membres
et 2 invités)*

**UNE FOIS PAR AN
ASSEMBLEE DES
MAIRES ET DES ELUS
DU BEARN**

L'ensemble des Conférences tourne dans les 9 territoires.

Le calendrier des Conférences, Bureau et Conseil est programmé à l'avance.



PāYS de
BĕāRN

7 / ROLE DE L'EQUIPE MUTUALISEE DU PAYS DE BEARN

7

ROLE DE L'EQUIPE MUTUALISEE DU PAYS DE BEARN

Animation territoriale

Accompagnement
et coordination

Mutualisation,
solidarisation

Identification d'enjeux
communs, élaboration de
cadres stratégiques et de
stratégies communes

Promotion
territoriale

**Stimuler les
dialogues et les
coopérations**



Entité
Béarn

Coopération
externe

Dialogue
interne



Membres

Partenaires

Société
civile

1 Défricher & Déchiffrer



2 Partager



3 Sélectionner & Répartir

Observatoire / Etude
Mise en réseau et
animation (membres ou
partenaires)

CODEV

Porter à connaissance
pour tous
Vision d'ensemble (identité/singularité)
Promotion (dans tous les cas)

Choisir les actions stratégiques
Répartir le travail entre les acteurs
Promouvoir les actions déployées
Recherche de financement

Equipe Pays de Béarn
Budget Pays de Béarn

?

Quel budget ?
Quelle ingénierie ?
Quelles compétences ?



contact@pays-de-bearn.fr

05 59 11 50 56