



REPUBLIQUE FRANÇAISE

COMMUNE : - (1)

(2) AGREGE AU BUDGET PRINCIPAL DE

Numéro SIRET : 20007905100013

POSTE COMPTABLE : tresorier municipal CAPBP

M. 57

Compte administratif

Voté par nature

BUDGET : POLE METROPOLITAIN PAYS DE BEARN (3)

ANNEE 2025

(1) Indiquer soit le nom de la collectivité, soit le libellé de l'établissement, soit le nom du syndicat mixte relevant de l'article L. 5721-2 du CGCT.

(2) A compléter s'il s'agit d'un budget annexe.

(3) Indiquer le budget concerné : budget principal ou libellé du budget annexe.

Sommaire

I - Informations générales

A - Informations statistiques, fiscales et financières	5
B - Pour mémoire : Modalités de vote du budget	6
C1 - Exécution du budget - Résultats	7
C2 - Exécution du budget - RAR Dépenses	8
C3 - Exécution du budget - RAR Recettes	9

II - Présentation générale

A - Vue d'ensemble - Exécution du budget	10
B1 - Equilibre financier - Investissement	11
B2 - Equilibre financier - Fonctionnement	12
C1 - Balance générale - Dépenses	13
C2 - Balance générale - Recettes	15

III - Adoption du CA

A - Section d'investissement - Vue d'ensemble	17
A1 - Section d'investissement - Dépenses - Détail par article	21
A2.1 - Section d'investissement - Dépenses - Vue d'ensemble des opérations d'équipement	23
A2.2 - Section d'investissement - Dépenses - Détail des opérations d'équipement gérées en AP	24
A2.3 - Section d'investissement - Dépenses - Détail des opérations d'équipement gérées hors AP	25
A3 - Section d'investissement - Recettes - Détail par article	26
B - Section de fonctionnement - Vue d'ensemble	28
B1 - Section de fonctionnement - Dépenses - Détail par article	32
B2 - Section de fonctionnement - Recettes - Détail par article	35

IV - Annexes

A - Présentation croisée

A1 - Section d'investissement - Vue d'ensemble	37
A1.01 - Opérations non ventilables	Sans Objet
A1.900 - Fonction 0 - Services généraux	Sans Objet
A1.900-5 - Fonction 0-5 - Gestion des fonds européens	Sans Objet
A1.901 - Fonction 1 - Sécurité	Sans Objet
A1.902 - Fonction 2 - Enseignement, formation professionnelle et apprentissage	Sans Objet
A1.903 - Fonction 3 - Culture, vie sociale, jeunesse, sports et loisirs	Sans Objet
A1.904 - Fonction 4 - Santé et action sociale (hors RSA)	Sans Objet
A1.904-4 - Fonction 4-4 - RSA	Sans Objet
A1.905 - Fonction 5 - Aménagement des territoires et habitat	Sans Objet
A1.906 - Fonction 6 - Action économique	Sans Objet
A1.907 - Fonction 7 - Environnement	Sans Objet
A1.908 - Fonction 8 - Transports	Sans Objet
A2 - Section de fonctionnement - Vue d'ensemble	39
A2.01 - Opérations non ventilables	Sans Objet
A2.930 - Fonction 0 - Services généraux	41
A2.930-5 - Fonction 0-5 - Gestion des fonds européens	Sans Objet
A2.931 - Fonction 1 - Sécurité	Sans Objet
A2.932 - Fonction 2 - Enseignement, formation professionnelle et apprentissage	Sans Objet
A2.933 - Fonction 3 - Culture, vie sociale, jeunesse, sports et loisirs	Sans Objet
A2.934 - Fonction 4 - Santé et action sociale (hors APA et RSA/Régularisation de RMI)	Sans Objet
A2.934-3 - Fonction 4-3 - APA	Sans Objet
A2.934-4 - Fonction 4-4 - RSA/Régularisation de RMI	Sans Objet
A2.935 - Fonction 5 - Aménagement des territoires et habitat	Sans Objet
A2.936 - Fonction 6 - Action économique	Sans Objet
A2.937 - Fonction 7 - Environnement	Sans Objet
A2.938 - Fonction 8 - Transports	Sans Objet

B - Annexes patrimoniales

B1.1 - Etat de la dette - Détail des crédits de trésorerie	47
B1.2 - Etat de la dette - Répartition par nature de dette	Sans Objet
B1.3 - Etat de la dette - Répartition par structure de taux	Sans Objet
B1.4 - Etat de la dette - Typologie de la répartition de l'encours	Sans Objet
B1.5 - Etat de la dette - Détail des opérations de couverture	Sans Objet
B1.6 - Etat de la dette - Remboursement anticipé d'emprunts avec refinancement	Sans Objet
B1.7 - Etat de la dette - Emprunts renégociés au cours de l'année N	Sans Objet



B1.8 - Etat de la dette - Dette pour financer l'emprunt d'un autre organisme	
B1.9 - Etat de la dette - Autres dettes	
B2 - Méthodes utilisées pour les amortissements	
B3.1 - Etat des provisions constituées	48
B3.2 - Etalement des provisions	Sans Objet
B4 - Etat des charges transférées	Sans Objet
B5 - Détail des chapitres d'opérations pour comptes de tiers	Sans Objet
B6 - Prêts	Sans Objet
B7.1 - Etat synthétique des engagements donnés	Sans Objet
B7.2 - Etat synthétique des engagements reçus	Sans Objet
B7.3 - Etat des emprunts garantis	Sans Objet
B7.4 - Calcul du ratio d'endettement relatif aux emprunts garantis	Sans Objet
B7.5 - Etat des contrats de crédit-bail	Sans Objet
B7.6 - Etat des marchés de partenariat	Sans Objet
B7.7 - Etat des recettes grevées d'affectation spéciale	Sans Objet
B7.8 - Autres engagements donnés	Sans Objet
B7.9 - Autres engagements reçus	Sans Objet
B8.1.1 - Concours attribués à des tiers	Sans Objet
B8.1.2 - Liste des subventions versées aux communes	Sans Objet
B9 - Etat du personnel	49
B10 - Liste des organismes dans lesquels la collectivité a pris un engagement financier	Sans Objet
B11.1 - Liste des organismes de regroupement	Sans Objet
B11.2 - Liste des établissements publics créés	Sans Objet
B11.3 - Liste des services individualisés dans un budget annexe	Sans Objet
B12.1 - Variation du patrimoine - Entrées	Sans Objet
B12.2 - Variation du patrimoine - Sorties	Sans Objet
B13 - Opérations liées aux cessions	Sans Objet
B14 - Etat des travaux en régie	Sans Objet
B15.1 - Etat de ventilation des dépenses liées à la gestion de la crise sanitaire du COVID-19 - Fonctionnement	Sans Objet
B15.2 - Etat de ventilation des dépenses liées à la gestion de la crise sanitaire du COVID-19 - Investissement	Sans Objet
C - Annexes budgétaires	
C1.1 - Equilibre budgétaire	52
C1.2 - Equilibre budgétaire - Dépenses	53
C1.3 - Equilibre budgétaire - Recettes	54
C2.1 - Situation des AP	Sans Objet
C2.2 - Situation des AE	Sans Objet
C3.1 - Impact du budget pour la transition écologique - Répartition par nature	56
C3.2 - Impact du budget pour la transition écologique - Répartition par fonction	63
D - Autres éléments d'information	
D1.1 - Liste des services assujettis à la TVA et non érigés en budget annexe	Sans Objet
D1.2.1 - Services assujettis à la TVA - Vue d'ensemble	Sans Objet
D1.2.2 - Services assujettis à la TVA - Détail investissement	Sans Objet
D1.2.3 - Services assujettis à la TVA - Détail fonctionnement	Sans Objet
D2.1 - Services ferroviaires régionaux des voyageurs - Volet 1 : Budget	Sans Objet
D2.2 - Services ferroviaires régionaux des voyageurs - Volet 2 : Compte d'exploitation	Sans Objet
D2.3 - Services ferroviaires régionaux des voyageurs - Volet 3 : Patrimoine	Sans Objet
D3.1 - Variation du patrimoine (article L. 300-5 CU) - Entrées	Sans Objet
D3.2 - Variation du patrimoine (article L. 300-5 CU) - Sorties	Sans Objet
D4 - Gestion des fonds européens	Sans Objet
D5 - Emploi des crédits communautaires dans le cadre de la subvention globale	Sans Objet
D6 - Actions de formation des élus	Sans Objet
D7 - Etat relatif aux ressources et dépenses de la formation professionnelle des jeunes	Sans Objet
D8 - Compte d'emploi du fonds commun des services d'hébergement	Sans Objet
D9 - Identification des flux croisés	Sans Objet
D10 - Présentation agrégée du budget principal et des budgets annexes	Sans Objet
D11 - Décisions en matière de taux	Sans Objet
D12.1 - Etats de la répartition de la TEOM - Investissement	Sans Objet
D12.2 - Etats de la répartition de la TEOM - Fonctionnement	Sans Objet
D13.1 - Etats des dépenses et recettes des services d'eau et d'assainissement - Fonctionnement (2)	Sans Objet
D13.2 - Etats des dépenses et recettes des services d'eau et d'assainissement - Investissement (2)	Sans Objet
D14.1 - Suivi des opérations au titre du NPNRU - Etat de synthèse	Sans Objet
D14.2 - Suivi des opérations au titre du NPNRU - Détail	Sans Objet

V - Arrêté et signatures



A - Arrêté et signatures

Préciser, pour chaque annexe, si l'état est joint ou sans objet.

Dans l'ensemble des tableaux, les cases grisées ne doivent pas être remplies.

Conformément à l'instruction budgétaire et comptable, il convient de mentionner que :

dans la présentation croisée, la rubrique fonctionnelle 01 – Opérations non ventilables comprend les impôts et taxes non affectés, les dotations et participations, la dette et les opérations financières, les opérations patrimoniales en investissement, les frais de fonctionnement des groupes d'élus en fonctionnement ;
les opérations d'ordre doivent figurer en italique.

(1) A utiliser également pour les collectivités de moins de 3500 habitants qui opteraient pour le régime des AP-AE de l'article L.5217-10-7 du CGCT après avoir adopté un règlement budgétaire et financier conformément à l'article L. 5217-10-9 et avant l'adoption de son budget primitif. Si la collectivité opte pour ce régime, la collectivité ne renseigne pas les annexes C2.3 et C2.4 de la partie IV « Annexes ». Les projets de dotations d'AP-AE inscrits sur les annexes B1 et B2 de la partie II apparaissent alors dans les états de la partie III « Vote du budget », sinon les montants dans les champs AP-AE sont par convention de 0

(2) Cet état ne peut être produit que par les communes dont la population est inférieure à 500 habitants et qui gèrent les services de distribution de l'eau potable et d'assainissement sous forme de régie simple sans budget annexe (art. L. 2221-11 du CGCT)



I – INFORMATIONS GENERALES
INFORMATIONS STATISTIQUES, FISCALES ET FINANCIERES

Informations statistiques

	Valeurs
Population totale	382189

Informations fiscales (N-2)

	Collectivité
Indicateur de ressources fiscales ou potentiel fiscal par habitant (1)	0

Informations financières – ratios

	Valeurs
1 Dépenses réelles de fonctionnement / population	3,40
2 Recettes réelles de fonctionnement / population	3,41
3 Dépenses d'équipement brut / population	0,11
4 Encours de dette / population (2) (3)	0
5 DGF / population	0,00
6 Dépenses de personnel / dépenses réelles de fonctionnement (4)	54,50 %
7 Dépenses réelles de fonctionnement et remboursement annuel de la dette en capital / recettes réelles de fonctionnement (4)	99,69 %
8 Dépenses d'équipement brut / recettes réelles de fonctionnement	3,09 %
9 Encours de la dette / recettes réelles de fonctionnement (2) (3) (4)	0,00 %
10 Epargne brute / recettes réelles de fonctionnement (2) (4)	0 %

(1) A renseigner selon les dispositions législatives et réglementaires applicables à la collectivité. Informations comprises dans la fiche de répartition de la DGF de l'exercice N-1, établie sur la base des informations N-2 (transmise par les services préfectoraux).

(2) Les ratios s'appuyant sur l'encours de la dette se calculent à partir du montant de la dette au 31 décembre N.

(3) L'encours de dette doit comprendre les avances remboursables consenties au titre de l'article 25 de la loi n° 2020-935 du 30 juillet 2020 de finances rectificative pour 2020, portant attribution des avances remboursables sur les recettes fiscales prévues aux articles 1594 A et 1595 du code général des impôts

(4) Pour les syndicats mixtes, seules ces données sont à renseigner.



I – INFORMATIONS GENERALES

POUR MEMOIRE : MODALITES DE VOTE DU BUDGET

I – L'assemblée délibérante a voté le budget :

- au niveau du chapitre (1) pour la section d'investissement ;
- au niveau du chapitre (1) pour la section de fonctionnement ;
- sans (2) vote formel sur les chapitres « opérations d'équipement » ;
- sans (2) vote formel sur chacun des chapitres.

La liste des articles spécialisés sur lesquels l'ordonnateur ne peut procéder à des virements d'article à article est la suivante :

II – En l'absence de mention au paragraphe I ci-dessus, le budget est réputé voté par chapitre, sans vote formel sur chacun des chapitres, en fonctionnement, et en investissement sans vote formel pour les chapitres « opération d'équipement ».

III – Conformément à l'article L. 5217-10-6 du CGCT, l'assemblée délibérante autorise le président à opérer des virements de crédits de paiement de chapitre à chapitre, à l'exclusion des crédits relatifs aux dépenses de personnel, dans les limites suivantes (3) :

- Fonctionnement : 7.5%
- Investissement : 7.5%

IV – En l'absence de mention au paragraphe III ci-dessus, le président est réputé ne pas avoir reçu l'autorisation de l'assemblée délibérante de pratiquer des virements de crédits de paiement de chapitre à chapitre.

V – Les provisions sont semi-budgétaires (4).

(1) A compléter par « du chapitre » ou « de l'article ».

(2) Indiquer « avec » ou « sans » vote formel.

(3) Au maximum dans la limite de 7,5% des dépenses réelles de chaque section.

(4) A compléter par un seul des deux choix suivants, selon les dispositions législatives et réglementaires applicables à la collectivité :

- semi budgétaire ;
- budgétaire par délibération N°... du ...



I – INFORMATIONS GENERALES
EXECUTION DU BUDGET – RESULTATS

RESULTAT DE L'EXERCICE					
	Mandats émis	Titres émis	Reprise résultats exercice antérieur (1)		Résultat ou solde (A) (1)
TOTAL DU BUDGET	1 217 845,97	1 422 767,08	89 309,62	A1	294 230,73
Investissement	36 564,00	239 043,95	-4 176,17	A2	198 303,78
Dont 1068		21 476,17			
Fonctionnement	1 181 281,97	1 183 723,13	93 485,79	A3	95 926,95

RESTES A REALISER (4)					
	Dépenses		Recettes		Solde (B) (5)
TOTAL des RAR	I + II align="right">200 476,30	III + IV	0,00	B1	-200 476,30
Investissement	I align="right">200 476,30	III	0,00	B2	-200 476,30
Fonctionnement	II align="right">0,00	IV	0,00	B3	0,00

RESULTAT CUMULE = (A) + (B) (6)		
TOTAL	A1 + B1	93 754,43
Investissement	A2 + B2	-2 172,52
Fonctionnement	A3 + B3	95 926,95

(1) Indiquer le signe – si dépenses > recettes, et + si recettes > dépenses.

(2) Solde d'exécution de N-2 reporté sur la ligne budgétaire 001 du compte administratif N-1. Indiquer le signe – si dépenses > recettes, et + si recettes > dépenses.

(3) Résultat de fonctionnement reporté sur la ligne budgétaire 002 du compte administratif N-1. Indiquer le signe – si déficitaire, et + si excédentaire.

(4) A reporter au budget primitif ou au budget supplémentaire N+1.

(5) Indiquer le signe – si dépenses > recettes, et + si recettes > dépenses.

(6) Indiquer le signe : – si déficit ou besoin de financement, + si excédent.



I – INFORMATIONS GENERALES
EXECUTION DU BUDGET – RAR DEPENSES

DETAIL DES RESTES A REALISER N EN DEPENSES (1)

Chap. / art. (2)	Libellé	Dépenses engagées non mandatées
SECTION D'INVESTISSEMENT – TOTAL		(I) 200 476,30
018	RSA	0,00
10	Dotations, fonds divers et réserves	0,00
13	Subventions d'investissement (3)	0,00
16	Emprunts et dettes assimilées	0,00
18	Cpte de liaison : affectation (BA,régie)	0,00
20	Immobilisations incorporelles (sauf le 204) (3)	200 476,30
204	Subventions d'équipement versées (3) (5)	0,00
21	Immobilisations corporelles (3)	0,00
22	Immobilisations reçues en affectation (3)	0,00
23	Immobilisations en cours (sauf 2324) (3)	0,00
26	Participations et créances rattachées	0,00
27	Autres immobilisations financières (3)	0,00
45	Chapitres d'opérations pour compte de tiers	0,00
SECTION DE FONCTIONNEMENT – TOTAL		(II) 0,00
011	Charges à caractère général (4)	0,00
012	Charges de personnel et frais assimilés (4)	0,00
014	Atténuations de produits	0,00
016	APA	0,00
017	RSA / Régularisations de RMI	0,00
65	Autres charges de gestion courante (4)	0,00
6586	Frais fonctionnement des groupes d'élus	0,00
66	Charges financières	0,00
67	Charges spécifiques (4)	0,00

(1) Il s'agit des restes à réaliser établis conformément à la comptabilité d'engagement annuelle. Ces restes à réaliser seront repris au BP ou au BS N+1.

(2) Suivant le niveau de vote retenu par l'assemblée délibérante.

(3) Hors dépenses imputées au chapitre 018.

(4) Hors dépenses imputées aux chapitres 016 et 017.

(5) Le chapitre 204 « Subventions d'équipement versées » est un chapitre globalisé regroupant les comptes 204 et 2324.



I – INFORMATIONS GENERALES
EXECUTION DU BUDGET – RAR RECETTES

DETAIL DES RESTES A REALISER N EN RECETTES (1)

Chap. / art. (2)	Libellé	Titres restant à émettre
SECTION D'INVESTISSEMENT – TOTAL		(III) 0,00
018	RSA	0,00
024	Produits des cessions d'immobilisations	0,00
10	Dotations, fonds divers et réserves	0,00
13	Subventions d'investissement (reçues) (3)	0,00
16	Emprunts et dettes assimilées	0,00
18	Cpte de liaison : affectation (BA,régie)	0,00
20	Immobilisations incorporelles (sauf 204) (3)	0,00
204	Subventions d'équipement versées (3) (5)	0,00
21	Immobilisations corporelles (3)	0,00
22	Immobilisations reçues en affectation (3)	0,00
23	Immobilisations en cours (sauf 2324) (3)	0,00
26	Participations et créances rattachées	0,00
27	Autres immobilisations financières (3)	0,00
45	Chapitres d'opérations pour compte de tiers	0,00
SECTION DE FONCTIONNEMENT – TOTAL		(IV) 0,00
70	Prod. services, domaine, ventes diverses	0,00
73	Impôts et taxes	0,00
731	Fiscalité locale	0,00
74	Dotations et participations (4)	0,00
75	Autres produits de gestion courante (4)	0,00
013	Atténuations de charges (4)	0,00
016	APA	0,00
017	RSA / Régularisations de RMI	0,00
76	Produits financiers	0,00
77	Produits spécifiques (4)	0,00

(1) Il s'agit des restes à réaliser établis conformément à la comptabilité d'engagement annuelle. Ces restes à réaliser seront repris au BP ou au BS N+1.

(2) Suivant le niveau de vote retenu par l'assemblée délibérante.

(3) Hors recettes imputées au chapitre 018.

(4) Hors recettes imputées aux chapitres 016 et 017.

(5) Le chapitre 204 « Subventions d'équipement versées » est un chapitre globalisé regroupant les comptes 204 et 2324.



II – PRESENTATION GENERALE
VUE D'ENSEMBLE – EXECUTION DU BUDGET

		DEPENSES		RECETTES	
REALISATIONS DE L'EXERCICE (mandats et titres)	Section de fonctionnement	A	1 181 281,97	G	1 183 723,13
	Section d'investissement	B	36 564,00	H	239 043,95
		+		+	
REPORTS DE L'EXERCICE N-1	Report en section de fonctionnement (002)	C	0,00	I	93 485,79
	Report en section d'investissement (001)	D	4 176,17	J	0,00
		=		=	
TOTAL EXERCICE (réalisations + reports N-1)		= A + B + C + D	1 222 022,14	= G + H + I + J	1 516 252,87
RESTES A REALISER A REPORTER EN N+1 (1)	Section de fonctionnement	E	0,00	K	0,00
	Section d'investissement	F	200 476,30	L	0,00
	TOTAL des restes à réaliser à reporter en N+1	= E + F	200 476,30	= K + L	0,00
RESULTAT CUMULE	Section de fonctionnement	= A + C + E	1 181 281,97	= G + I + K	1 277 208,92
	Section d'investissement	= B + D + F	241 216,47	= H + J + L	239 043,95
	TOTAL CUMULE	= A + B + C + D + E + F	1 422 498,44	= G + H + I + J + K + L	1 516 252,87

(1) Les restes à réaliser de la section de fonctionnement correspondent : en dépenses, aux dépenses engagées non mandatées et non rattachées telles qu'elles ressortissent de la comptabilité des engagements ; et en recettes, aux recettes certaines n'ayant pas donné lieu à l'émission d'un titre et non rattachées.

Les restes à réaliser de la section d'investissement correspondent : en dépenses, aux dépenses engagées non mandatées au 31/12 de l'exercice telles qu'elles ressortissent de la comptabilité des engagements ; et en recettes, aux recettes certaines n'ayant pas donné lieu à l'émission d'un titre au 31/12 de l'exercice.



**II – PRESENTATION GENERALE
EQUILIBRE FINANCIER – INVESTISSEMENT**

**SECTION D'INVESTISSEMENT – REALISATIONS
(y compris les restes à réaliser N-1)**

Chap.	Libellé	Mandats	Titres
018	RSA	0,00	0,00
13	Subventions d'investissement (reçues) (sauf 138) (1)		216 322,54
16	Emprunts et dettes assimilées (2)		0,00
20	Immobilisations incorporelles (sauf 204) (y compris opérations) (1)	36 000,00	0,00
204	Subventions d'équipement versées (y compris opérations) (1) (11)	0,00	0,00
21	Immobilisations corporelles (y compris opérations) (1)	564,00	0,00
22	Immobilisations reçues en affectation (y compris opérations) (1) (3)	0,00	0,00
23	Immobilisations en cours (sauf 2324) (y compris opérations) (1)	0,00	0,00
Total des réalisations d'équipement		36 564,00	216 322,54
10	Dotations, fonds divers et réserves (4)	0,00	0,00
13	Subventions d'investissement (1) (5)	0,00	0,00
16	Emprunts et dettes assimilées	0,00	0,00
18	Cpte de liaison : affectation (BA, régie) (6)	0,00	0,00
26	Participations et créances rattachées	0,00	0,00
27	Autres immobilisations financières (1)	0,00	0,00
Total des réalisations financières		0,00	0,00
45...	Chapitres d'opérations pour compte de tiers (7)	0,00	0,00
Total des réalisations réelles en investissement		I 36 564,00	II 216 322,54
040	Opérations ordre transf. entre sections (8) (9)	0,00	1 245,24
041	Opérations patrimoniales (8)	0,00	0,00
Total des réalisations d'ordre en investissement		III 0,00	IV 1 245,24

TOTAL DES OPERATIONS D'INVESTISSEMENT DE L'EXERCICE

TOTAL	I + III	36 564,00	II + IV	217 567,78
--------------	----------------	------------------	----------------	-------------------

RESULTATS ANTERIEURS

001 Solde d'exécution de la section d'investissement N-1 reporté	V	4 176,17	VI	0,00
1068 Excédents de fonctionnement capitalisés			VII	21 476,17

TOTAL CUMULE DE LA SECTION D'INVESTISSEMENT

TOTAL DE LA SECTION	I + III + V	40 740,17	II + IV + VI + VII	239 043,95
SOLDE D'EXECUTION (recettes – dépenses) (10)		198 303,78		

(1) Hors dépenses et recettes imputées au chapitre 018.

(2) Sauf 165, 166 et 16449.

(3) En dépenses, le chapitre 22 retrace les travaux d'investissement réalisés sur les biens reçus en affectation. En recette, il retrace, le cas échéant, l'annulation de tels travaux effectués sur un exercice antérieur.

(4) En recettes, sauf 1068.

(5) En recettes, détail du 138.

(6) A servir uniquement lorsque la collectivité effectue une dotation initiale en espèces au profit d'un service public non personnalisé qu'elle crée.

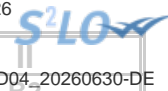
(7) Seul le total des opérations pour compte de tiers figure sur cet état (voir le détail en IV-B5).

(8) DI 040 = RF 042 ; RI 040 = DF 042 ; DI 041 = RI 041.

(9) Les comptes 15, 29, 39, 49 et 59 peuvent figurer dans le détail du chapitre si la collectivité a opté pour le régime des provisions budgétaires, conformément aux dispositions législatives et réglementaires applicables.

(10) Mettre le signe (-) en cas de déficit ou (+) en cas d'excédent.

(11) Le chapitre 204 « Subventions d'équipement versées » est un chapitre globalisé regroupant les comptes 204 et 2324.



**II – PRESENTATION GENERALE
EQUILIBRE FINANCIER – FONCTIONNEMENT**

**SECTION DE FONCTIONNEMENT – REALISATIONS
(y compris les restes à réaliser et rattachements N-1)**

MANDATS EMIS		TITRES EMIS	
OPERATIONS REELLES ET MIXTES			
011 Charges à caractère général (1)	531 085,28	70 Prod. services, domaine, ventes diverses	135 925,27
012 Charges de personnel et frais assimilés (1)	643 099,46	73 Impôts et taxes (sauf 731)	0,00
		731 Fiscalité locale	0,00
		74 Dotations et participations (1)	1 046 164,86
65 Autres charges de gestion courante (sauf 6586) (1)	0,00	75 Autres produits de gestion courante (1)	1 633,00
6586 Frais fonctionnement des groupes d'élus	0,00		
014 Atténuations de produits	0,00	013 Atténuations de charges (1)	0,00
016 APA	0,00	016 APA	0,00
017 RSA / Régularisations de RMI	0,00	017 RSA / Régularisations de RMI	0,00
Total dépenses de gestion des services	1 174 184,74	Total recettes de gestion des services	1 183 723,13
66 Charges financières	5 341,99	76 Produits financiers	0,00
67 Charges spécifiques (1)	510,00	77 Produits spécifiques (1)	0,00
68 Dotations aux provisions, dépréciations (semi-budgétaires) (1)	0,00	78 Reprises amort., dépréciations, prov. (semi-budgétaires) (1)	0,00
TOTAL DEPENSES REELLES ET MIXTES	I 1 180 036,73	TOTAL RECETTES REELLES ET MIXTES	II 1 183 723,13

OPERATIONS D'ORDRE (2)			
042 Opérations ordre transf. entre sections (3)	1 245,24	042 Opérations ordre transf. entre sections (3)	0,00
043 Opérations ordre intérieur de la section	0,00	043 Opérations ordre intérieur de la section	0,00
TOTAL DEPENSES D'ORDRE	III 1 245,24	TOTAL RECETTES D'ORDRE	IV 0,00

TOTAL DES DEPENSES DE L'EXERCICE	I + III	1 181 281,97	TOTAL DES RECETTES DE L'EXERCICE	II + IV	1 183 723,13
---	----------------	---------------------	---	----------------	---------------------

RESULTAT REPORTE DE N-1					
002 Résultat de fonctionnement reporté	V	0,00	002 Résultat de fonctionnement reporté	VI	93 485,79

TOTAL DES DEPENSES DE LA SECTION DE FONCTIONNEMENT	I + III + V	1 181 281,97	TOTAL DES RECETTES DE LA SECTION DE FONCTIONNEMENT	II + IV + VI	1 277 208,92
---	--------------------	---------------------	---	---------------------	---------------------

SOLDE D'EXECUTION (recettes – dépenses) (4)	95 926,95
--	------------------

(1) Hors dépenses et recettes imputées aux chapitres 016 et 017.

(2) DF 042 = RI 040 ; RF 042 = DI 040 ; DF 043 = RF 043.

(3) Les comptes 68 et 78 peuvent figurer dans le détail du chapitre si la collectivité a opté pour le régime des provisions budgétaires, conformément aux dispositions législatives et réglementaires applicables.

(4) Mettre le signe (-) en cas de déficit ou (+) en cas d'excédent.

II – PRESENTATION GENERALE
BALANCE GENERALE – DEPENSES

MANDATS EMIS (y compris sur les restes à réaliser N-1)

INVESTISSEMENT		Opérations réelles (1)	Opérations d'ordre (2)	TOTAL Réalisé
10	Dotations, fonds divers et réserves	0,00	0,00	0,00
13	Subventions d'investissement (3)	0,00	0,00	0,00
15	Provisions pour risques et charges (4)		0,00	0,00
16	Emprunts et dettes assimilées (sauf 1688 non budgétaire)	0,00	0,00	0,00
18	Cpte de liaison : affectation (BA,régie)	(7) 0,00		0,00
	Total des opérations d'équipement	0,00		0,00
19	Neutral. et régul. d'opérations		0,00	0,00
20	Immobilisations incorporelles (sauf 204) (3) (5)	36 000,00	0,00	36 000,00
204	Subventions d'équipement versées (3) (5) (10)	0,00	0,00	0,00
21	Immobilisations corporelles (3) (5)	564,00	0,00	564,00
22	Immobilisations reçues en affectation (3) (5)	(8) 0,00	0,00	0,00
23	Immobilisations en cours (sauf 2324) (3) (5)	0,00	0,00	0,00
018	RSA	0,00	0,00	0,00
26	Participations et créances rattachées	0,00	0,00	0,00
27	Autres immobilisations financières (3)	0,00	0,00	0,00
28	Amortissement des immobilisations (reprises)		0,00	0,00
29	Dépréciations des immobilisations (4)		0,00	0,00
39	Dépréciation des stocks et en-cours		0,00	0,00
3...	Stocks et en-cours		0,00	0,00
198	Neutralisation des amortissements		0,00	0,00
45	Chapitres d'opérations pour compte de tiers (6)	0,00	0,00	0,00
481	Charges à rép. sur plusieurs exercices		0,00	0,00
49	Dépréciation des comptes de tiers (4)		0,00	0,00
59	Dépréciation des comptes financiers (4)		0,00	0,00
Dépenses d'investissement – Total		36 564,00	0,00	36 564,00

Pour information D 001 Solde d'exécution négatif reporté

4 176,17

FONCTIONNEMENT		Opérations réelles (1)	Opérations d'ordre (2)	TOTAL Réalisé
011	Charges à caractère général (9)	531 085,28		531 085,28
012	Charges de personnel et frais assimilés (9)	643 099,46		643 099,46
014	Atténuations de produits	0,00		0,00
016	APA	0,00		0,00
017	RSA / Régularisations de RMI	0,00		0,00
60	Achats et variation des stocks		0,00	0,00
65	Autres charges de gestion courante (sauf 6586) (9)	0,00	0,00	0,00
6586	Frais fonctionnement des groupes d'élus	0,00		0,00
66	Charges financières	5 341,99	0,00	5 341,99
67	Charges spécifiques (9)	510,00	0,00	510,00
68	Dot. aux amortissements et provisions (9)	0,00	1 245,24	1 245,24
71	Production stockée (ou déstockage)		0,00	0,00
Dépenses de fonctionnement – Total		1 180 036,73	1 245,24	1 181 281,97

Pour information D 002 Résultat négatif reporté

0,00

(1) Y compris les opérations relatives au rattachement et les opérations d'ordre semi-budgétaires.

(2) Voir la liste des opérations d'ordre de l'instruction budgétaire et comptable M. 57.

(3) Hors dépenses imputées au chapitre 018.

(4) Ces chapitres ne sont à renseigner que si la collectivité applique le régime des provisions budgétaires, conformément aux dispositions législatives et réglementaires applicables.

(5) Hors chapitres opérations.

(6) Seul le total des opérations pour compte de tiers figure sur cet état (voir le détail en IV-B5).

(7) A utiliser uniquement dans le cas où la collectivité effectuerait une dotation initiale au profit d'un service public doté de la seule autonomie financière.

(8) A utiliser uniquement dans le cas où la collectivité effectuerait des dépenses sur des biens affectés.

(9) Hors dépenses imputées aux chapitres 016 et 017.



(10) Le chapitre 204 « Subventions d'équipement versées » est un chapitre globalisé regroupant les comptes 204 et 2324.



II – PRESENTATION GENERALE
BALANCE GENERALE – RECETTES

TITRES EMIS (y compris les restes à réaliser sur N-1)

INVESTISSEMENT		Opérations réelles (1)	Opérations d'ordre (2)	TOTAL Réalisé
10	Dotations, fonds divers et réserves (sauf 1068)	0,00	0,00	0,00
13	Subventions d'investissement (reçues) (3)	216 322,54	0,00	216 322,54
15	Provisions pour risques et charges (4)		0,00	0,00
16	Emprunts et dettes assimilées (sauf 1688 non budgétaire)	0,00	0,00	0,00
18	Cpte de liaison : affectation (BA,régie)	(6) 0,00		0,00
19	Neutral. et régul. d'opérations		0,00	0,00
20	Immobilisations incorporelles (sauf 204) (3)	0,00	0,00	0,00
204	Subventions d'équipement versées (3) (9)	0,00	0,00	0,00
21	Immobilisations corporelles (3)	0,00	0,00	0,00
22	Immobilisations reçues en affectation (3)	(7) 0,00	0,00	0,00
23	Immobilisations en cours (sauf 2324) (3)	0,00	0,00	0,00
018	RSA	0,00	0,00	0,00
26	Participations et créances rattachées	0,00	0,00	0,00
27	Autres immobilisations financières (3)	0,00	0,00	0,00
28	Amortissement des immobilisations		1 245,24	1 245,24
29	Dépréciations des immobilisations (4)		0,00	0,00
39	Dépréciation des stocks et en-cours (4)		0,00	0,00
3...	Stocks et en-cours		0,00	0,00
45	Chapitres d'opérations pour compte de tiers (5)	0,00	0,00	0,00
481	Charges à rép. sur plusieurs exercices		0,00	0,00
49	Dépréciation des comptes de tiers (4)		0,00	0,00
59	Dépréciation des comptes financiers (4)		0,00	0,00
Recettes d'investissement – Total		216 322,54	1 245,24	217 567,78

1068 Excédent de fonctionnement capitalisé N-1	21 476,17
---	------------------

Pour information R001 Solde d'exécution positif reporté	0,00
--	-------------

FONCTIONNEMENT		Opérations réelles (1)	Opérations d'ordre (2)	TOTAL Réalisé
013	Atténuations de charges (8)	0,00		0,00
016	APA	0,00		0,00
017	RSA / Régularisations de RMI	0,00		0,00
60	Achats et variation des stocks		0,00	0,00
70	Prod. services, domaine, ventes diverses	135 925,27		135 925,27
71	Production stockée (ou déstockage)		0,00	0,00
72	Production immobilisée		0,00	0,00
73	Impôts et taxes (sauf 731)	0,00		0,00
731	Fiscalité locale	0,00		0,00
74	Dotations et participations (8)	1 046 164,86		1 046 164,86
75	Autres produits de gestion courante (8)	1 633,00	0,00	1 633,00
76	Produits financiers	0,00	0,00	0,00
77	Produits spécifiques (8)	0,00	0,00	0,00
78	Reprise sur amortissements et provisions (8)	0,00	0,00	0,00
79	Transferts de charges		0,00	0,00
Recettes de fonctionnement – Total		1 183 723,13	0,00	1 183 723,13

Pour information R002 Résultat positif reporté	93 485,79
---	------------------

(1) Y compris les opérations relatives au rattachement et les opérations d'ordre semi-budgétaires.

(2) Voir la liste des opérations d'ordre de l'instruction budgétaire et comptable M. 57.

(3) Hors recettes imputées au chapitre 018.



- (4) Ces chapitres ne sont à renseigner que si la collectivité applique le régime des provisions budgétaires, conformément aux dispositions de l'article 163 du Code de Commerce et des dispositions fiscales applicables.
- (5) Seul le total des opérations pour compte de tiers figure sur cet état (voir le détail en IV-B5).
- (6) A utiliser uniquement dans le cas où la collectivité effectuerait une dotation initiale au profit d'un service public doté de la seule autorité de gestion.
- (7) A utiliser uniquement dans le cas où la collectivité effectuerait des dépenses sur des biens affectés.
- (8) Hors recettes imputées aux chapitres 016 et 017.
- (9) Le chapitre 204 « Subventions d'équipement versées » est un chapitre globalisé regroupant les comptes 204 et 2324.



III – ADOPTION DU CA

SECTION D'INVESTISSEMENT – VUE D'ENSEMBLE – DEPENSES

Chapitre		Crédits ouverts (BP + DM + RAR N-1)	Réalizations Mandats émis	Restes à réaliser au 31/12 (1)	Crédits sans emploi (2)	Pour information, réalisations gérées dans le cadre d'une AP	Pour information, réalisations gérées hors AP
TOTAL		313 000,00	36 564,00	200 476,30	75 959,70	0,00	36 564,00
018	RSA	0,00	0,00	0,00	0,00	0,00	0,00
20	Immobilisations incorporelles (sauf 204)	311 000,00	36 000,00	200 476,30	74 523,70	0,00	36 000,00
204	Subventions d'équipement versées (7)	0,00	0,00	0,00	0,00	0,00	0,00
21	Immobilisations corporelles	2 000,00	564,00	0,00	1 436,00	0,00	564,00
22	Immobilisations reçues en affectation	0,00	0,00	0,00	0,00	0,00	0,00
23	Immobilisations en cours (sauf 2324)	0,00	0,00	0,00	0,00	0,00	0,00
	Total des opérations d'équipement (3)	0,00	0,00	0,00	0,00	0,00	0,00
Total des dépenses d'équipement		313 000,00	36 564,00	200 476,30	75 959,70	0,00	36 564,00
10	Dotations, fonds divers et réserves	0,00	0,00	0,00	0,00		0,00
13	Subventions d'investissement	0,00	0,00	0,00	0,00		0,00
16	Emprunts et dettes assimilées (sauf 1688 non budgétaire)	0,00	0,00	0,00	0,00		0,00
18	Cpte de liaison : affectation (BA,régie)	0,00	0,00	0,00	0,00		0,00
26	Participations et créances rattachées	0,00	0,00	0,00	0,00	0,00	0,00
27	Autres immobilisations financières	0,00	0,00	0,00	0,00	0,00	0,00
Total des dépenses financières		0,00	0,00	0,00	0,00	0,00	0,00
45	Chapitres d'opérations pour compte de tiers (4)	0,00	0,00	0,00	0,00	0,00	0,00
Total des dépenses réelles		313 000,00	36 564,00	200 476,30	75 959,70	0,00	36 564,00
040	Opérations ordre transf. entre sections (5)	0,00	0,00		0,00		0,00
041	Opérations patrimoniales (6)	0,00	0,00		0,00		0,00
Total des dépenses d'ordre		0,00	0,00		0,00		0,00
Pour information : D001 Solde d'exécution négatif reporté		4 176,17					
Total des dépenses d'investissement cumulées		317 176,17	40 740,17	200 476,30	75 959,70	0,00	36 564,00

- (1) Dépenses engagées non mandatées.
- (2) Crédits sans emploi = crédits ouverts - réalisations - RAR au 31/12.
- (3) Voir l'état III-A2.1 pour le détail des opérations d'équipement.
- (4) Voir l'état IV-B5 pour le détail des opérations pour compte de tiers.
- (5) Cf. définition du chapitre des opérations d'ordre (*DI 040 = RF 042*).
- (6) Cf. définition du chapitre des opérations d'ordre (*DI 041 = RI 041*).
- (7) Le chapitre 204 « Subventions d'équipement versées » est un chapitre globalisé regroupant les comptes 204 et 2324.

Envoyé en préfecture le 09/07/2026

Reçu en préfecture le 09/07/2026

Publié le 10/07/2026



ID : 064-200079051-20260630-D04_20260630-DE

III – ADOPTION DU CA

SECTION D'INVESTISSEMENT – VUE D'ENSEMBLE – RECETTES

A

Chapitre		Crédits ouverts (BP + DM + RAR N-1)	Réalisations Titres émis	Restes à réaliser au 31/12 (1)	Crédits sans emploi (2)
TOTAL		317 176,17	239 043,95	0,00	78 132,22
018	RSA	0,00	0,00	0,00	0,00
13	Subventions d'investissement (hors 138)	293 700,00	216 322,54	0,00	77 377,46
16	Emprunts et dettes assimilées (hors 16449, 165, 166 et 1688 non budgétaire)	0,00	0,00	0,00	0,00
20	Immobilisations incorporelles (sauf 204)	0,00	0,00	0,00	0,00
204	Subventions d'équipement versées (9)	0,00	0,00	0,00	0,00
21	Immobilisations corporelles	0,00	0,00	0,00	0,00
22	Immobilisations reçues en affectation	0,00	0,00	0,00	0,00
23	Immobilisations en cours (sauf 2324)	0,00	0,00	0,00	0,00
Total des recettes d'équipement		293 700,00	216 322,54	0,00	77 377,46
10	Dotations, fonds divers et réserves	21 476,17	21 476,17	0,00	0,00
138	Autres subventions invest. non transf.	0,00	0,00	0,00	0,00
16	Emprunts et dettes assimilées (16449, 165 et 166)	0,00	0,00	0,00	0,00
18	Cpte de liaison : affectation (BA,régie)	0,00	0,00	0,00	0,00
26	Participations et créances rattachées	0,00	0,00	0,00	0,00
27	Autres immobilisations financières	0,00	0,00	0,00	0,00
024	Produits des cessions d'immobilisations	0,00	0,00	0,00	0,00
Total des recettes financières		21 476,17	21 476,17	0,00	0,00
45	Chapitres d'opérations pour compte de tiers (3)	0,00	0,00	0,00	0,00
Total des recettes réelles		315 176,17	237 798,71	0,00	77 377,46
021	Virement de la section de fonctionnement (4)	0,00	0,00	0,00	0,00
040	Opérations ordre transf. entre sections (5) (6) (7)	2 000,00	1 245,24	0,00	754,76
041	Opérations patrimoniales (8)	0,00	0,00	0,00	0,00
Total des recettes d'ordre		2 000,00	1 245,24	0,00	754,76
Pour information : R001 Solde d'exécution positif reporté		0,00	0,00	0,00	0,00
Total des recettes d'investissement cumulées		317 176,17	239 043,95	0,00	78 132,22

(1) Recettes justifiées non titrées.

(2) Crédits sans emploi = crédits ouverts - réalisations - RAR au 31/12.

(3) Voir l'état IV-B5 pour le détail des opérations pour compte de tiers.

(4) Pour mémoire, crédits ouverts au budget mais ne faisant pas l'objet d'émission de titres (opérations sans réalisation).

(5) Cf. définition du chapitre des opérations d'ordre (DI 040 = RF 042).

(6) Les comptes 15, 29, 39, 49 et 59 peuvent figurer dans le détail du chapitre si la collectivité a opté pour le régime des provisions budgétaires, conformément aux dispositions législatives et réglementaires applicables.

(7) Aucune prévision budgétaire ne doit figurer à l'article 192 (cf. chapitre 024 « produit des cessions d'immobilisations »).

(8) Cf. définition du chapitre des opérations d'ordre (DI 041 = RI 041).

(9) Le chapitre 204 « Subventions d'équipement versées » est un chapitre globalisé regroupant les comptes 204 et 2324.

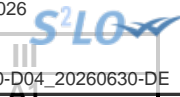
Envoyé en préfecture le 09/07/2026

Reçu en préfecture le 09/07/2026

Publié le 10/07/2026

ID : 064-200079051-20260630-D04_20260630-DE





III – ADOPTION DU CA

SECTION D'INVESTISSEMENT – DEPENSES – DETAIL PAR ARTICLE

Chap. / art. (1)		Crédits ouverts (BP + DM + RAR N-1)	Réalisations Mandats émis	Restes à réaliser au 31/12 (2)	Crédits sans emploi (3)	Pour information, réalisations gérées dans le cadre d'une AP	Pour information, réalisations gérées hors AP
TOTAL		313 000,00	36 564,00	200 476,30	75 959,70	0,00	36 564,00
018	RSA	0,00	0,00	0,00	0,00	0,00	0,00
20	Immobilisations incorporelles (sauf 204)	311 000,00	36 000,00	200 476,30	74 523,70	0,00	36 000,00
2031	Frais d'études	311 000,00	36 000,00	200 476,30	74 523,70	0,00	36 000,00
204	Subventions d'équipement versées (9)	0,00	0,00	0,00	0,00	0,00	0,00
21	Immobilisations corporelles	2 000,00	564,00	0,00	1 436,00	0,00	564,00
21838	Autre matériel informatique	1 000,00	564,00	0,00	436,00	0,00	564,00
21848	Autres matériels de bureau et mobiliers	1 000,00	0,00	0,00	1 000,00	0,00	0,00
22	Immobilisations reçues en affectation	0,00	0,00	0,00	0,00	0,00	0,00
23	Immobilisations en cours (sauf 2324)	0,00	0,00	0,00	0,00	0,00	0,00
	Total des opérations d'équipement (4)	0,00	0,00	0,00	0,00	0,00	0,00
Total des dépenses d'équipement		313 000,00	36 564,00	200 476,30	75 959,70	0,00	36 564,00
10	Dotations, fonds divers et réserves	0,00	0,00	0,00	0,00		0,00
13	Subventions d'investissement	0,00	0,00	0,00	0,00		0,00
16	Emprunts et dettes assimilées (sauf le 1688 non budgétaire)	0,00	0,00	0,00	0,00		0,00
18	Cpte de liaison : affectation (BA,régie)	0,00	0,00	0,00	0,00		0,00
26	Participations et créances rattachées	0,00	0,00	0,00	0,00	0,00	0,00
27	Autres immobilisations financières	0,00	0,00	0,00	0,00	0,00	0,00
Total des dépenses financières		0,00	0,00	0,00	0,00	0,00	0,00
45...	Opérations pour compte de tiers (5)	0,00	0,00	0,00	0,00	0,00	0,00
Total des dépenses réelles		313 000,00	36 564,00	200 476,30	75 959,70	0,00	36 564,00
040	Opérations ordre transf. entre sections (6)	0,00	0,00		0,00		0,00
	Reprise sur autofinancement antérieur	0,00	0,00		0,00		0,00
	Charges transférées (7)	0,00	0,00		0,00		0,00
041	Opérations patrimoniales (8)	0,00	0,00		0,00		0,00
Total des dépenses d'ordre		0,00	0,00		0,00		0,00

- (1) Détailler les articles conformément au plan de comptes.
- (2) Dépenses engagées non mandatées.
- (3) Crédits sans emploi = crédits ouverts – réalisations – RAR au 31/12.
- (4) Voir état III-A2.1 pour le détail des opérations d'équipement.
- (5) Il y a autant de ligne que d'opération pour compte de tiers.
- (6) Cf. définition du chapitre des opérations d'ordre (DI 040 = RF 042).
- (7) Aucune prévision budgétaire ne doit figurer à l'article 192 (cf. chapitre 024 « produit des cessions d'immobilisations »).
- (8) Cf. définition du chapitre des opérations d'ordre (DI 041 = RI 041).
- (9) Le chapitre 204 « Subventions d'équipement versées » est un chapitre globalisé regroupant les comptes 204 et 2324.

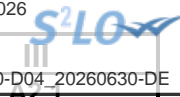
Envoyé en préfecture le 09/07/2026

Reçu en préfecture le 09/07/2026

Publié le 10/07/2026



ID : 064-200079051-20260630-D04_20260630-DE



III – ADOPTION DU CA
SECTION D'INVESTISSEMENT – VUE D'ENSEMBLE DES OPERATIONS D'EQUIPEMENT

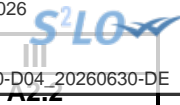
Vue d'ensemble des chapitres des opérations d'équipement

N° Opération	Libellé de l'opération	N° AP (1)	Crédits ouverts (BP + DM + RAR N-1)	Réalizations Mandats émis	Restes à réaliser au 31/12 (2)	Crédits sans emploi (3)	Cumul des réalisations	Pour information, réalisations gérées dans le cadre d'une AP	Pour information, réalisations gérées hors AP
TOTAL			0,00	0,00	0,00	0,00	0,00	0,00	0,00

(1) Colonne à renseigner uniquement lorsque l'opération d'équipement est afférente à une AP.

(2) Dépenses engagées non mandatées.

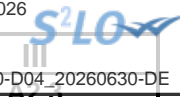
(3) Crédits sans emploi = crédits ouverts – réalisations – RAR au 31/12.



III – ADOPTION DU CA

SECTION D'INVESTISSEMENT – DETAIL DES OPERATIONS D'EQUIPEMENT

Cet état ne contient pas d'information.



III – ADOPTION DU CA

SECTION D'INVESTISSEMENT – DETAIL DES OPERATIONS D'EQUIPEMENT

Cet état ne contient pas d'information.



III – ADOPTION DU CA
SECTION D'INVESTISSEMENT – RECETTES – DETAIL PAR ARTICLE

Chap. / art. (1)		Crédits ouverts (BP + DM + RAR N-1)	Réalisations Titres émis	Restes à réaliser au 31/12 (2)	Crédits sans emploi (3)
TOTAL		317 176,17	239 043,95	0,00	78 132,22
018	RSA	0,00	0,00	0,00	0,00
13	Subventions d'investissement (hors 138)	293 700,00	216 322,54	0,00	77 377,46
1311	Subv. transf. Etat et établ. nationaux	283 700,00	203 150,00	0,00	80 550,00
1312	Subv. transf. Régions	10 000,00	13 172,54	0,00	-3 172,54
16	Emprunts et dettes assimilées (hors 1688 non budgétaire) (4)	0,00	0,00	0,00	0,00
20	Immobilisations incorporelles (sauf 204) (5)	0,00	0,00	0,00	0,00
204	Subventions d'équipement versées (5) (11)	0,00	0,00	0,00	0,00
21	Immobilisations corporelles (5)	0,00	0,00	0,00	0,00
22	Immobilisations reçues en affectation (5)	0,00	0,00	0,00	0,00
23	Immobilisations en cours (sauf 2324) (5)	0,00	0,00	0,00	0,00
Total des recettes d'équipement		293 700,00	216 322,54	0,00	77 377,46
10	Dotations, fonds divers et réserves	21 476,17	21 476,17	0,00	0,00
1068	Excédents de fonctionnement capitalisés	21 476,17	21 476,17	0,00	0,00
138	Autres subventions invest. non transf.	0,00	0,00	0,00	0,00
16	Emprunts et dettes assimilées (16449, 165 et 166)	0,00	0,00	0,00	0,00
18	Cpte de liaison : affectation (BA,régie)	0,00	0,00	0,00	0,00
26	Participations et créances rattachées	0,00	0,00	0,00	0,00
27	Autres immobilisations financières	0,00	0,00	0,00	0,00
024	Produits des cessions d'immobilisations	0,00		0,00	
Total des recettes financières		21 476,17	21 476,17	0,00	0,00
45	Chapitres d'opérations pour compte de tiers (6)	0,00	0,00	0,00	0,00
Total des recettes réelles		315 176,17	237 798,71	0,00	77 377,46
021	<i>Virement de la section de fonctionnement</i>	0,00	0,00		
040	<i>Opérations ordre transf. entre sections (7) (8) (9)</i>	2 000,00	1 245,24		754,76
281838	<i>Autre matériel informatique</i>	1 000,00	0,00		1 000,00
281848	<i>Autres matériels de bureau et mobiliers</i>	1 000,00	1 245,24		-245,24
041	<i>Opérations patrimoniales (10)</i>	0,00	0,00		0,00
Total des recettes d'ordre		2 000,00	1 245,24		754,76

(1) Détailler les articles utilisés conformément au plan de comptes.

(2) Recettes justifiées non titrées.

- (3) Crédits sans emploi = crédits ouverts – réalisations – RAR au 31/12.
- (4) Sauf 165, 166 et 16449.
- (5) Exceptionnellement, les comptes 20, 204, 21, 22 et 23 sont en recettes réelles en cas de réduction ou d'annulation de mandats donnant lieu à reversement.
- (6) Voir l'annexe IV-B5 pour le détail des opérations pour compte de tiers.
- (7) Cf. définition du chapitre des opérations d'ordre (*RI 040 = DF 042*).
- (8) Les comptes 15, 29, 39, 49 et 59 peuvent figurer dans le détail du chapitre si la collectivité a opté pour le régime des provisions budgétaires, conformément aux dispositions législatives et réglementaires applicables.
- (9) Aucune prévision budgétaire ne doit figurer à l'article 192 (cf. chapitre 024 « produit des cessions d'immobilisations »).
- (10) Cf. définition du chapitre des opérations d'ordre (*DI 041 = RI 041*).
- (11) Le chapitre 204 « Subventions d'équipement versées » est un chapitre globalisé regroupant les comptes 204 et 2324.

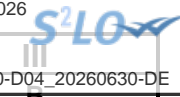
Envoyé en préfecture le 09/07/2026

Reçu en préfecture le 09/07/2026

Publié le 10/07/2026



ID : 064-200079051-20260630-D04_20260630-DE



III – ADOPTION DU CA
SECTION DE FONCTIONNEMENT – VUE D'ENSEMBLE

DEPENSES

Chap.	Libellé	Crédits ouverts (BP + DM + RAR N-1)	Réalizations Mandats émis	Charges rattachées	Restes à réaliser au 31/12 (1)	Crédits sans emploi (2)	Pour information, réalisations gérées dans le cadre d'une AE	Pour information, réalisations gérées hors AE
TOTAL		1 270 738,00	849 857,41	331 424,56	0,00	89 456,03	0,00	1 181 281,97
011	Charges à caractère général (3)	612 838,00	338 517,06	192 568,22	0,00	81 752,72	0,00	531 085,28
012	Charges de personnel et frais assimilés (3)	644 900,00	504 243,12	138 856,34	0,00	1 800,54		643 099,46
014	Atténuations de produits	0,00	0,00	0,00	0,00	0,00		0,00
016	APA	0,00	0,00	0,00	0,00	0,00	0,00	0,00
017	RSA / Régularisations de RMI	0,00	0,00	0,00	0,00	0,00	0,00	0,00
65	Autres charges de gestion courante (sauf 6586) (3)	2 500,00	0,00	0,00	0,00	2 500,00	0,00	0,00
6586	Frais fonctionnement des groupes d'élus	0,00	0,00	0,00	0,00	0,00		0,00
Total des dépenses de gestion des services		1 260 238,00	842 760,18	331 424,56	0,00	86 053,26	0,00	1 174 184,74
66	Charges financières	7 000,00	5 341,99	0,00	0,00	1 658,01		5 341,99
67	Charges spécifiques (3)	1 500,00	510,00	0,00	0,00	990,00		510,00
68	Dotations aux provisions, dépréciations (semi-budgétaires) (3)	0,00	0,00			0,00		0,00
Total des dépenses financières		8 500,00	5 851,99	0,00	0,00	2 648,01		5 851,99
Total des dépenses réelles		1 268 738,00	848 612,17	331 424,56	0,00	88 701,27	0,00	1 180 036,73
023	Virement à la section d'investissement	0,00	0,00					
042	Opérations ordre transf. entre sections (4)	2 000,00	1 245,24			754,76		1 245,24
043	Opérations ordre intérieur de la section	0,00	0,00			0,00		0,00
Total des dépenses d'ordre		2 000,00	1 245,24			754,76		1 245,24
Pour information : 002 Déficit de fonctionnement reporté de N-1		0,00						
Total des dépenses de fonctionnement cumulées		1 270 738,00	849 857,41	331 424,56	0,00	89 456,03	0,00	1 181 281,97

(1) Dépenses engagées non mandatées.

- - POLE METROPOLITAIN PAYS DE BEARN - CA - 2025

(2) Crédits sans emploi = crédits ouverts – réalisations – RAR au 31/12.

(3) Hors dépenses imputées aux chapitres 016 et 017.

(4) Les comptes 68 peuvent figurer dans le détail du chapitre si la collectivité a opté pour le régime des provisions budgétaires, conformément aux dispositions législatives et réglementaires applicables.

Envoyé en préfecture le 09/07/2026

Reçu en préfecture le 09/07/2026

Publié le 10/07/2026

ID : 064-200079051-20260630-D04_20260630-DE



III – ADOPTION DU CA

SECTION DE FONCTIONNEMENT – VUE D'ENSEMBLE

B

RECETTES

Chap.	Libellé	Crédits ouverts (BP + DM + RAR N-1)	Réalizations Titres émis	Produits rattachés	Restes à réaliser au 31/12 (1)	Crédits sans emploi (2)
TOTAL		1 177 252,21	516 158,65	667 564,48	0,00	-6 470,92
013	Atténuations de charges (3)	0,00	0,00	0,00	0,00	0,00
016	APA	0,00	0,00	0,00	0,00	0,00
017	RSA / Régularisations de RMI	0,00	0,00	0,00	0,00	0,00
70	Prod. services, domaine, ventes diverses	133 750,00	67 860,79	68 064,48	0,00	-2 175,27
73	Impôts et taxes (sauf 731)	0,00	0,00	0,00	0,00	0,00
731	Fiscalité locale	0,00	0,00	0,00	0,00	0,00
74	Dotations et participations (3)	1 043 502,21	446 664,86	599 500,00	0,00	-2 662,65
75	Autres produits de gestion courante (3)	0,00	1 633,00	0,00	0,00	-1 633,00
Total des recettes de gestion des services		1 177 252,21	516 158,65	667 564,48	0,00	-6 470,92
76	Produits financiers	0,00	0,00	0,00	0,00	0,00
77	Produits spécifiques (3)	0,00	0,00	0,00	0,00	0,00
78	Reprises amort., dépréciations, prov. (semi-budgétaires) (3)	0,00	0,00			0,00
Total des recettes financières		0,00	0,00	0,00	0,00	0,00
Total des recettes réelles		1 177 252,21	516 158,65	667 564,48	0,00	-6 470,92
042	Opérations ordre transf. entre sections (4) (5)	0,00	0,00			0,00
043	Opérations ordre intérieur de la section (6)	0,00	0,00			0,00
Total des recettes d'ordre		0,00	0,00			0,00

Pour information : 002 Excédent de fonctionnement reporté de N-1	93 485,79				
---	------------------	--	--	--	--

Total des recettes de fonctionnement cumulées	1 270 738,00	609 644,44	667 564,48	0,00	-6 470,92
--	---------------------	-------------------	-------------------	-------------	------------------

(1) Recettes justifiées non titrées.

(2) Crédits sans emploi = crédits ouverts – réalisations – RAR au 31/12.

(3) Hors recettes imputées aux chapitres 016 et 017.

(4) Cf. définition du chapitre des opérations d'ordre (RF 042 = DI 040).

(5) Les comptes 78 peuvent figurer dans le détail du chapitre si la collectivité a opté pour le régime des provisions budgétaires, conformément aux dispositions législatives et réglementaires applicables.

(6) Chapitre destiné à retracer les opérations particulières telles que les opérations de stocks ou liées à la tenue d'un inventaire permanent simplifié.

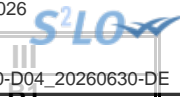
Envoyé en préfecture le 09/07/2026

Reçu en préfecture le 09/07/2026

Publié le 10/07/2026

ID : 064-200079051-20260630-D04_20260630-DE





III – ADOPTION DU CA

SECTION DE FONCTIONNEMENT – DEPENSES – DETAIL PAR ARTICLE

Chap. / art. (1)	Libellé	Crédits ouverts (BP + DM + RAR N-1)	Réalisations Mandats émis	Charges rattachées	Restes à réaliser au 31/12 (2)	Crédits sans emploi (3)	Pour information, réalisations gérées dans le cadre d'une AE	Pour information, réalisations gérées hors AE
TOTAL		1 270 738,00	849 857,41	331 424,56	0,00	89 456,03	0,00	1 181 281,97
011	Charges à caractère général (4)	612 838,00	338 517,06	192 568,22	0,00	81 752,72	0,00	531 085,28
60622	Carburants	2 000,00	742,48	0,00	0,00	1 257,52	0,00	742,48
6064	Fournitures administratives	1 000,00	892,17	0,00	0,00	107,83	0,00	892,17
6068	Autres matières et fournitures	700,00	428,61	0,00	0,00	271,39	0,00	428,61
61221	Matériel roulant	3 300,00	2 478,81	0,00	0,00	821,19	0,00	2 478,81
6132	Locations immobilières	42 000,00	31 294,60	10 062,00	0,00	643,40	0,00	41 356,60
6161	Multirisques	3 500,00	3 247,64	0,00	0,00	252,36	0,00	3 247,64
6168	Autres primes d'assurance	13 000,00	12 281,71	0,00	0,00	718,29	0,00	12 281,71
617	Etudes et recherches	145 848,00	138 357,00	66 693,00	0,00	-59 202,00	0,00	205 050,00
6182	Documentation générale et technique	800,00	412,81	0,00	0,00	387,19	0,00	412,81
6184	Versements à des organismes de formation	1 100,00	0,00	0,00	0,00	1 100,00	0,00	0,00
6185	Frais de colloques et de séminaires	2 100,00	2 124,61	0,00	0,00	-24,61	0,00	2 124,61
6231	Annonces et insertions	1 000,00	1 836,00	0,00	0,00	-836,00	0,00	1 836,00
6234	Réceptions	4 500,00	3 800,41	0,00	0,00	699,59	0,00	3 800,41
6236	Catalogues et imprimés	2 000,00	0,00	0,00	0,00	2 000,00	0,00	0,00
6251	Voyages, déplacements et missions	5 000,00	5 371,80	0,00	0,00	-371,80	0,00	5 371,80
627	Services bancaires et assimilés	0,00	375,00	0,00	0,00	-375,00	0,00	375,00
6281	Concours divers (cotisations)	17 500,00	0,00	17 060,00	0,00	440,00	0,00	17 060,00
62878	Remb. frais à des tiers	15 500,00	12 126,61	0,00	0,00	3 373,39	0,00	12 126,61
6288	Autres services extérieurs	351 990,00	122 746,80	98 753,22	0,00	130 489,98	0,00	221 500,02
012	Charges de personnel et frais assimilés (4) (5)	644 900,00	504 243,12	138 856,34	0,00	1 800,54		643 099,46
6218	Autre personnel extérieur	135 500,00	0,00	138 856,34	0,00	-3 356,34		138 856,34
6336	Cotisations CNFPT et CDGFPT	7 000,00	6 346,58	0,00	0,00	653,42		6 346,58
64111	Rémunération principale titulaires	251 000,00	252 500,44	0,00	0,00	-1 500,44		252 500,44
64112	SFT, indemnité de résidence	3 600,00	3 176,60	0,00	0,00	423,40		3 176,60
64113	NBI	2 000,00	1 476,84	0,00	0,00	523,16		1 476,84
64131	Rémunérations	116 000,00	112 416,10	0,00	0,00	3 583,90		112 416,10
64168	Autres emplois aidés	8 900,00	0,00	0,00	0,00	8 900,00		0,00
6451	Cotisations à l'U.R.S.S.A.F.	57 000,00	59 516,06	0,00	0,00	-2 516,06		59 516,06

Chap. / art. (1)	Libellé	Crédits ouverts (BP + DM + RAR N-1)	Réalizations Mandats émis	Charges rattachées	Restes à réaliser au 31/12 (2)	Crédits sans emploi (3)	Gérez dans le	
							cadre d'une AE	gérées hors AE
6453	Cotisations aux caisses de retraites	56 000,00	63 256,86	0,00	0,00	-7 256,86		63 256,86
6454	Cotisations aux A.S.S.E.D.I.C.	5 000,00	4 278,64	0,00	0,00	721,36		4 278,64
6475	Médecine du travail, pharmacie	1 000,00	1 275,00	0,00	0,00	-275,00		1 275,00
6488	Autres	1 900,00	0,00	0,00	0,00	1 900,00		0,00
014	Atténuations de produits	0,00	0,00	0,00	0,00	0,00		0,00
016	APA	0,00	0,00	0,00	0,00	0,00	0,00	0,00
017	RSA / Régularisations de RMI	0,00	0,00	0,00	0,00	0,00	0,00	0,00
65	Autres charges de gestion courante (sauf le 6586) (4)	2 500,00	0,00	0,00	0,00	2 500,00	0,00	0,00
65888	Autres	2 500,00	0,00	0,00	0,00	2 500,00	0,00	0,00
6586	Frais fonctionnement des groupes d'élus	0,00	0,00	0,00	0,00	0,00		0,00
Total des dépenses de gestion des services		1 260 238,00	842 760,18	331 424,56	0,00	86 053,26	0,00	1 174 184,74
66	Charges financières	7 000,00	5 341,99	0,00	0,00	1 658,01		5 341,99
6615	Intérêts comptes courants et de dépôts	7 000,00	5 341,99	0,00	0,00	1 658,01		5 341,99
67	Charges spécifiques (4)	1 500,00	510,00	0,00	0,00	990,00		510,00
673	Titres annulés (sur exercices antérieurs)	1 500,00	510,00	0,00	0,00	990,00		510,00
68	Dotations aux provisions, dépréciations (semi-budgétaires) (4)	0,00	0,00			0,00		0,00
Total des charges financières et spécifiques		8 500,00	5 851,99	0,00	0,00	2 648,01		5 851,99
Total des dépenses réelles		1 268 738,00	848 612,17	331 424,56	0,00	88 701,27	0,00	1 180 036,73
023	Virement à la section d'investissement	0,00						
042	Opérations ordre transf. entre sections (6) (7)	2 000,00	1 245,24			754,76		1 245,24
6811	Dot. amort. immos incorporelles	2 000,00	1 245,24			754,76		1 245,24
043	Opérations ordre intérieur de la section (7) (8)	0,00	0,00			0,00		0,00
Total des dépenses d'ordre		2 000,00	1 245,24			754,76		1 245,24

Détail du calcul des ICNE au compte 66112 (9)

Montant des ICNE de l'exercice	0,00
Montant des ICNE de l'exercice N-1	0,00
= Différence ICNE N – ICNE N-1	0,00

- (1) Détailler les articles utilisés conformément au plan de comptes.
- (2) Dépenses engagées non mandatées.
- (3) Crédits sans emploi = crédits ouverts – réalisations – RAR au 31/12.
- (4) Hors dépenses imputées aux chapitres 016 et 017.
- (5) Les dépenses de frais de personnel sont exclues des autorisations d'engagement.
- (6) Les comptes 68 peuvent figurer dans le détail du chapitre si la collectivité a opté pour le régime des provisions budgétaires, conformément aux dispositions législatives et réglementaires applicables.
- (7) Cf. définitions des chapitres des opérations d'ordre (*DF 042 = RI 040*) (*DF 043 = RF 043*).
- (8) Chapitre destiné à retracer les opérations particulières telles que les opérations de stocks ou liées à la tenue d'un inventaire permanent.
- (9) Si le montant des ICNE de l'exercice est inférieur au montant de l'exercice N-1, le montant du compte 66112 sera négatif.

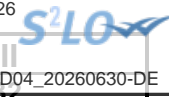
Envoyé en préfecture le 09/07/2026

Reçu en préfecture le 09/07/2026

Publié le 10/07/2026

ID : 064-200079051-20260630-D04_20260630-DE





III – ADOPTION DU CA

SECTION DE FONCTIONNEMENT – RECETTES – DETAIL PAR ARTICLE

Chap / art. (1)	Libellé	Crédits ouverts (BP + DM + RAR N-1)	Réalisations Titres émis	Produits rattachés	Restes à réaliser au 31/12 (2)	Crédits sans emploi (3)
TOTAL		1 177 252,21	516 158,65	667 564,48	0,00	-6 470,92
013	Atténuations de charges (4)	0,00	0,00	0,00	0,00	0,00
016	APA	0,00	0,00	0,00	0,00	0,00
017	RSA / Régularisations de RMI	0,00	0,00	0,00	0,00	0,00
70	Prod. services, domaine, ventes diverses	133 750,00	67 860,79	68 064,48	0,00	-2 175,27
70878	Remb. frais par des tiers	133 750,00	67 860,79	68 064,48	0,00	-2 175,27
73	Impôts et taxes (sauf 731)	0,00	0,00	0,00	0,00	0,00
731	Fiscalité locale	0,00	0,00	0,00	0,00	0,00
74	Dotations et participations (4)	1 043 502,21	446 664,86	599 500,00	0,00	-2 662,65
74718	Autres participations Etat	149 304,00	37 433,52	148 500,00	0,00	-36 629,52
7472	Participation régions	30 000,00	23 788,62	23 000,00	0,00	-16 788,62
7473	Participation départements	0,00	0,00	15 000,00	0,00	-15 000,00
74758	Participation autres groupements	476 836,26	476 836,26	0,00	0,00	0,00
74771	Participation Fonds social européen	0,00	3 146,08	0,00	0,00	-3 146,08
74772	Participation FEDER	88 332,60	0,00	37 000,00	0,00	51 332,60
74773	Participation FEADER	122 615,54	-158 000,00	274 000,00	0,00	6 615,54
747818	Autres	176 413,81	62 950,38	102 000,00	0,00	11 463,43
747888	Autres	0,00	510,00	0,00	0,00	-510,00
75	Autres produits de gestion courante (4)	0,00	1 633,00	0,00	0,00	-1 633,00
75888	Autres	0,00	1 633,00	0,00	0,00	-1 633,00
Total des recettes de gestion des services		1 177 252,21	516 158,65	667 564,48	0,00	-6 470,92
76	Produits financiers	0,00	0,00	0,00	0,00	0,00
77	Produits spécifiques (4)	0,00	0,00	0,00	0,00	0,00
78	Reprises amort., dépréciations, prov. (semi-budgétaires) (4)	0,00	0,00			0,00
Total des recettes réelles		1 177 252,21	516 158,65	667 564,48	0,00	-6 470,92
042	Opérations ordre transf. entre sections (5) (6)	0,00	0,00			0,00
043	Opérations ordre intérieur de la section (5) (7)	0,00	0,00			0,00
Total des recettes d'ordre		0,00	0,00			0,00

Détail du calcul de la taxe départementale de publicité foncière pour les collectivités dites « surfiscalisées » (compte 73121) (8)

Montant brut	0,00
--------------	------



Compensation	0,00
Montant net	0,00

Détail du calcul des ICNE au compte 7622 (9)

Montant des ICNE de l'exercice	0,00
Montant des ICNE de l'exercice N-1	0,00
= Différence ICNE N – ICNE N-1	0,00

(1) Détailler les articles utilisés conformément au plan de comptes.

(2) Recettes justifiées non titrées.

(3) Crédits sans emploi = crédits ouverts – réalisations – RAR au 31/12.

(4) Hors recettes imputées aux chapitres 016 et 017.

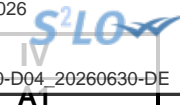
(5) Cf. définitions du chapitre des opérations d'ordre (RF 042 = DI 040) (RF 043 = DF 043).

(6) Les comptes 78 peuvent figurer dans le détail du chapitre si la collectivité a opté pour le régime des provisions budgétaires, conformément aux dispositions législatives et réglementaires applicables.

(7) Ce chapitre est destiné à retracer les opérations particulières telles que les opérations de stocks ou liées à la tenue d'un inventaire permanent simplifié.

(8) Destiné à retracer le prélèvement de la part non départementale de la taxe.

(9) Si le montant des ICNE de l'exercice est inférieur au montant de l'exercice N-1, le montant du compte 7622 sera négatif.



IV – ANNEXES

A – PRESENTATION CROISEE – SECTION D'INVESTISSEMENT – VUE D'ENSEMBLE

Chapitre nature	Libellé	01 Opérations non ventilables	0 Services généraux (hors 01 et Gestion des fonds européens)	0-5 Gestion des fonds européens	1 Sécurité	2 Enseign., formation prof., apprentissage	3 Cult., vie soc., jeun., sports, loisirs	4 Santé et action sociale (hors RSA)	4-4 RSA
DEPENSES		0,00	36 564,00	0,00	0,00	0,00	0,00	0,00	0,00
10	Dotations, fonds divers et réserves	0,00	0,00	0,00	0,00	0,00	0,00	0,00	0,00
13	Subventions d'investissement	0,00	0,00	0,00	0,00	0,00	0,00	0,00	0,00
16	Emprunts et dettes assimilées	0,00	0,00	0,00	0,00	0,00	0,00	0,00	0,00
18	Cpte de liaison : affectation (BA,régie)	0,00	0,00	0,00	0,00	0,00	0,00	0,00	0,00
20	Immobilisations incorporelles (sauf 204)	0,00	36 000,00	0,00	0,00	0,00	0,00	0,00	0,00
204	Subventions d'équipement versées	0,00	0,00	0,00	0,00	0,00	0,00	0,00	0,00
21	Immobilisations corporelles	0,00	564,00	0,00	0,00	0,00	0,00	0,00	0,00
22	Immobilisations reçues en affectation	0,00	0,00	0,00	0,00	0,00	0,00	0,00	0,00
23	Immobilisations en cours (sauf 2324)	0,00	0,00	0,00	0,00	0,00	0,00	0,00	0,00
26	Participations et créances rattachées	0,00	0,00	0,00	0,00	0,00	0,00	0,00	0,00
27	Autres immobilisations financières	0,00	0,00	0,00	0,00	0,00	0,00	0,00	0,00
45	Opérations pour compte de tiers	0,00	0,00	0,00	0,00	0,00	0,00	0,00	0,00
RECETTES		0,00	237 798,71	0,00	0,00	0,00	0,00	0,00	0,00
10	Dotations, fonds divers et réserves	0,00	21 476,17	0,00	0,00	0,00	0,00	0,00	0,00
13	Subventions d'investissement	0,00	216 322,54	0,00	0,00	0,00	0,00	0,00	0,00
16	Emprunts et dettes assimilées	0,00	0,00	0,00	0,00	0,00	0,00	0,00	0,00
18	Cpte de liaison : affectation (BA,régie)	0,00	0,00	0,00	0,00	0,00	0,00	0,00	0,00
20	Immobilisations incorporelles (sauf 204)	0,00	0,00	0,00	0,00	0,00	0,00	0,00	0,00
204	Subventions d'équipement versées	0,00	0,00	0,00	0,00	0,00	0,00	0,00	0,00
21	Immobilisations corporelles	0,00	0,00	0,00	0,00	0,00	0,00	0,00	0,00
22	Immobilisations reçues en affectation	0,00	0,00	0,00	0,00	0,00	0,00	0,00	0,00
23	Immobilisations en cours (sauf 2324)	0,00	0,00	0,00	0,00	0,00	0,00	0,00	0,00
26	Participations et créances rattachées	0,00	0,00	0,00	0,00	0,00	0,00	0,00	0,00
27	Autres immobilisations financières	0,00	0,00	0,00	0,00	0,00	0,00	0,00	0,00
45	Opérations pour compte de tiers	0,00	0,00	0,00	0,00	0,00	0,00	0,00	0,00

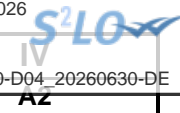
IV – ANNEXES

IV

A – PRESENTATION CROISEE – SECTION D'INVESTISSEMENT – VUE D'ENSEMBLE (suite)

A1

Chapitre nature	Libellé	5 Aménagement des territoires et habitat	6 Action économique	7 Environnement	8 Transports	9 Fonction en réserve	TOTAL
DEPENSES		0,00	0,00	0,00	0,00		36 564,00
10	Dotations, fonds divers et réserves	0,00	0,00	0,00	0,00		0,00
13	Subventions d'investissement	0,00	0,00	0,00	0,00		0,00
16	Emprunts et dettes assimilées	0,00	0,00	0,00	0,00		0,00
18	Cpte de liaison : affectation (BA,régie)	0,00	0,00	0,00	0,00		0,00
20	Immobilisations incorporelles (sauf 204)	0,00	0,00	0,00	0,00		36 000,00
204	Subventions d'équipement versées	0,00	0,00	0,00	0,00		0,00
21	Immobilisations corporelles	0,00	0,00	0,00	0,00		564,00
22	Immobilisations reçues en affectation	0,00	0,00	0,00	0,00		0,00
23	Immobilisations en cours (sauf 2324)	0,00	0,00	0,00	0,00		0,00
26	Participations et créances rattachées	0,00	0,00	0,00	0,00		0,00
27	Autres immobilisations financières	0,00	0,00	0,00	0,00		0,00
45	Opérations pour compte de tiers	0,00	0,00	0,00	0,00		0,00
RECETTES		0,00	0,00	0,00	0,00		237 798,71
10	Dotations, fonds divers et réserves	0,00	0,00	0,00	0,00		21 476,17
13	Subventions d'investissement	0,00	0,00	0,00	0,00		216 322,54
16	Emprunts et dettes assimilées	0,00	0,00	0,00	0,00		0,00
18	Cpte de liaison : affectation (BA,régie)	0,00	0,00	0,00	0,00		0,00
20	Immobilisations incorporelles (sauf 204)	0,00	0,00	0,00	0,00		0,00
204	Subventions d'équipement versées	0,00	0,00	0,00	0,00		0,00
21	Immobilisations corporelles	0,00	0,00	0,00	0,00		0,00
22	Immobilisations reçues en affectation	0,00	0,00	0,00	0,00		0,00
23	Immobilisations en cours (sauf 2324)	0,00	0,00	0,00	0,00		0,00
26	Participations et créances rattachées	0,00	0,00	0,00	0,00		0,00
27	Autres immobilisations financières	0,00	0,00	0,00	0,00		0,00
45	Opérations pour compte de tiers	0,00	0,00	0,00	0,00		0,00



IV – ANNEXES

A – PRESENTATION CROISEE – SECTION DE FONCTIONNEMENT – VUE D'ENSEMBLE

Chapitre nature	Libellé	01 Opérations non ventilables	0 Services généraux (hors 01 et Gestion des fonds européens)	0-5 Gestion des fonds européens	1 Sécurité	2 Enseign., formation prof., apprentissage	3 Cult., vie soc., jeun., sports, loisirs	4 Santé et action sociale (hors APA et RSA / Régularisation de RMI)	4-3 APA
DEPENSES		0,00	1 180 036,73	0,00	0,00	0,00	0,00	0,00	0,00
011	Charges à caractère général	0,00	531 085,28	0,00	0,00	0,00	0,00	0,00	0,00
012	Charges de personnel et frais assimilés	0,00	643 099,46	0,00	0,00	0,00	0,00	0,00	0,00
014	Atténuations de produits	0,00	0,00	0,00	0,00	0,00	0,00	0,00	0,00
65	Autres charges de gestion courante	0,00	0,00	0,00	0,00	0,00	0,00	0,00	0,00
6586	Frais fonctionnement des groupes d'élus	0,00	0,00	0,00	0,00	0,00	0,00	0,00	0,00
66	Charges financières	0,00	5 341,99	0,00	0,00	0,00	0,00	0,00	0,00
67	Charges spécifiques	0,00	510,00	0,00	0,00	0,00	0,00	0,00	0,00
68	Dotations aux provisions, dépréciations	0,00	0,00	0,00	0,00	0,00	0,00	0,00	0,00
RECETTES		0,00	1 183 723,13	0,00	0,00	0,00	0,00	0,00	0,00
013	Atténuations de charges	0,00	0,00	0,00	0,00	0,00	0,00	0,00	0,00
70	Prod. services, domaine, ventes diverses	0,00	135 925,27	0,00	0,00	0,00	0,00	0,00	0,00
73	Impôts et taxes	0,00	0,00	0,00	0,00	0,00	0,00	0,00	0,00
731	Fiscalité locale	0,00	0,00	0,00	0,00	0,00	0,00	0,00	0,00
74	Dotations et participations	0,00	1 046 164,86	0,00	0,00	0,00	0,00	0,00	0,00
75	Autres produits de gestion courante	0,00	1 633,00	0,00	0,00	0,00	0,00	0,00	0,00
76	Produits financiers	0,00	0,00	0,00	0,00	0,00	0,00	0,00	0,00
77	Produits spécifiques	0,00	0,00	0,00	0,00	0,00	0,00	0,00	0,00
78	Reprises amort., dépréciations, prov.	0,00	0,00	0,00	0,00	0,00	0,00	0,00	0,00

IV – ANNEXES

A – PRESENTATION CROISEE – SECTION DE FONCTIONNEMENT – VUE D’ENSEMBLE (suite)

IV

A2

Chapitre nature	Libellé	4-4 RSA / Régularisation de RMI	5 Aménagement des territoires et habitat	6 Action économique	7 Environnement	8 Transports	9 Fonction en réserve	TOTAL
DEPENSES		0,00	0,00	0,00	0,00	0,00		1 180 036,73
011	Charges à caractère général	0,00	0,00	0,00	0,00	0,00		531 085,28
012	Charges de personnel et frais assimilés	0,00	0,00	0,00	0,00	0,00		643 099,46
014	Atténuations de produits	0,00	0,00	0,00	0,00	0,00		0,00
65	Autres charges de gestion courante	0,00	0,00	0,00	0,00	0,00		0,00
6586	Frais fonctionnement des groupes d'élus	0,00	0,00	0,00	0,00	0,00		0,00
66	Charges financières	0,00	0,00	0,00	0,00	0,00		5 341,99
67	Charges spécifiques	0,00	0,00	0,00	0,00	0,00		510,00
68	Dotations aux provisions, dépréciations	0,00	0,00	0,00	0,00	0,00		0,00
RECETTES		0,00	0,00	0,00	0,00	0,00		1 183 723,13
013	Atténuations de charges	0,00	0,00	0,00	0,00	0,00		0,00
70	Prod. services, domaine, ventes diverses	0,00	0,00	0,00	0,00	0,00		135 925,27
73	Impôts et taxes	0,00	0,00	0,00	0,00	0,00		0,00
731	Fiscalité locale	0,00	0,00	0,00	0,00	0,00		0,00
74	Dotations et participations	0,00	0,00	0,00	0,00	0,00		1 046 164,86
75	Autres produits de gestion courante	0,00	0,00	0,00	0,00	0,00		1 633,00
76	Produits financiers	0,00	0,00	0,00	0,00	0,00		0,00
77	Produits spécifiques	0,00	0,00	0,00	0,00	0,00		0,00
78	Reprises amort., dépréciations, prov.	0,00	0,00	0,00	0,00	0,00		0,00



IV – ANNEXES

A – PRESENTATION CROISEE – SECTION DE FONCTIONNEMENT – PRESENTATION DETAILLEE

FONCTION 0 – Services généraux

Article / compte nature (1)	Libellé	02 Administration générale				
		020 Admin. générale de la collectivité	021 Personnel non ventilé	025 Cimetières et pompes funèbres	026 Administration générale de l'Etat	028 Autres moyens généraux
DEPENSES		1 180 036,73	0,00	0,00	0,00	0,00
60622	Carburants	742,48	0,00	0,00	0,00	0,00
6064	Fournitures administratives	892,17	0,00	0,00	0,00	0,00
6068	Autres matières et fournitures	428,61	0,00	0,00	0,00	0,00
61221	Matériel roulant	2 478,81	0,00	0,00	0,00	0,00
6132	Locations immobilières	41 356,60	0,00	0,00	0,00	0,00
6161	Multirisques	3 247,64	0,00	0,00	0,00	0,00
6168	Autres primes d'assurance	12 281,71	0,00	0,00	0,00	0,00
617	Etudes et recherches	205 050,00	0,00	0,00	0,00	0,00
6182	Documentation générale et technique	412,81	0,00	0,00	0,00	0,00
6185	Frais de colloques et de séminaires	2 124,61	0,00	0,00	0,00	0,00
6218	Autre personnel extérieur	138 856,34	0,00	0,00	0,00	0,00
6231	Annonces et insertions	1 836,00	0,00	0,00	0,00	0,00
6234	Réceptions	3 800,41	0,00	0,00	0,00	0,00
6251	Voyages, déplacements et missions	5 371,80	0,00	0,00	0,00	0,00
627	Services bancaires et assimilés	375,00	0,00	0,00	0,00	0,00
6281	Concours divers (cotisations)	17 060,00	0,00	0,00	0,00	0,00
62878	Remb. frais à des tiers	12 126,61	0,00	0,00	0,00	0,00
6288	Autres services extérieurs	221 500,02	0,00	0,00	0,00	0,00
6336	Cotisations CNFPT et CDGFPT	6 346,58	0,00	0,00	0,00	0,00
64111	Rémunération principale titulaires	252 500,44	0,00	0,00	0,00	0,00
64112	SFT, indemnité de résidence	3 176,60	0,00	0,00	0,00	0,00
64113	NBI	1 476,84	0,00	0,00	0,00	0,00
64131	Rémunérations	112 416,10	0,00	0,00	0,00	0,00
6451	Cotisations à l'U.R.S.S.A.F.	59 516,06	0,00	0,00	0,00	0,00
6453	Cotisations aux caisses de retraites	63 256,86	0,00	0,00	0,00	0,00
6454	Cotisations aux A.S.S.E.D.I.C.	4 278,64	0,00	0,00	0,00	0,00
6475	Médecine du travail, pharmacie	1 275,00	0,00	0,00	0,00	0,00
6615	Intérêts comptes courants et de dépôts	5 341,99	0,00	0,00	0,00	0,00



Article / compte nature (1)	Libellé	02 Administration générale				
		020 Admin. générale de la collectivité	021 Personnel non ventilé	025 Cimetières et pompes funèbres	026 Administration générale de l'Etat	028 Autres moyens généraux
673	Titres annulés (sur exercices antérieurs)	510,00	0,00	0,00	0,00	0,00
RECETTES		1 183 723,13	0,00	0,00	0,00	0,00
70878	Remb. frais par des tiers	135 925,27	0,00	0,00	0,00	0,00
74718	Autres participations Etat	185 933,52	0,00	0,00	0,00	0,00
7472	Participation régions	46 788,62	0,00	0,00	0,00	0,00
7473	Participation départements	15 000,00	0,00	0,00	0,00	0,00
74758	Participation autres groupements	476 836,26	0,00	0,00	0,00	0,00
74771	Participation Fonds social européen	3 146,08	0,00	0,00	0,00	0,00
74772	Participation FEDER	37 000,00	0,00	0,00	0,00	0,00
74773	Participation FEADER	116 000,00	0,00	0,00	0,00	0,00
747818	Autres	164 950,38	0,00	0,00	0,00	0,00
747888	Autres	510,00	0,00	0,00	0,00	0,00
75888	Autres	1 633,00	0,00	0,00	0,00	0,00

(1) Détailler conformément au plan de comptes.

IV – ANNEXES

IV

A – PRESENTATION CROISEE – SECTION DE FONCTIONNEMENT – PRESENTATION DETAILLEE

A2.930

FONCTION 0 – Services généraux (suite 1)

Article / compte nature (1)	Libellé	03 Conseils						
		031 Assemblée délibérante	032 Conseil éco.,social région./Conseil dév.	033 Conseil cult., éduc., env.	034 Conseil éco.,soc.,environ.,culture,éduc.		035 Conseil de territoire	038 Autres instances
					0341 Section éco., sociale et environnem.	0342 Section culture, éducation et sports		
DEPENSES		0,00	0,00	0,00	0,00	0,00	0,00	
60622	Carburants	0,00	0,00	0,00	0,00	0,00	0,00	
6064	Fournitures administratives	0,00	0,00	0,00	0,00	0,00	0,00	
6068	Autres matières et fournitures	0,00	0,00	0,00	0,00	0,00	0,00	
61221	Matériel roulant	0,00	0,00	0,00	0,00	0,00	0,00	
6132	Locations immobilières	0,00	0,00	0,00	0,00	0,00	0,00	
6161	Multirisques	0,00	0,00	0,00	0,00	0,00	0,00	
6168	Autres primes d'assurance	0,00	0,00	0,00	0,00	0,00	0,00	
617	Etudes et recherches	0,00	0,00	0,00	0,00	0,00	0,00	
6182	Documentation générale et technique	0,00	0,00	0,00	0,00	0,00	0,00	
6185	Frais de colloques et de séminaires	0,00	0,00	0,00	0,00	0,00	0,00	
6218	Autre personnel extérieur	0,00	0,00	0,00	0,00	0,00	0,00	
6231	Annonces et insertions	0,00	0,00	0,00	0,00	0,00	0,00	
6234	Réceptions	0,00	0,00	0,00	0,00	0,00	0,00	
6251	Voyages, déplacements et missions	0,00	0,00	0,00	0,00	0,00	0,00	
627	Services bancaires et assimilés	0,00	0,00	0,00	0,00	0,00	0,00	
6281	Concours divers (cotisations)	0,00	0,00	0,00	0,00	0,00	0,00	
62878	Remb. frais à des tiers	0,00	0,00	0,00	0,00	0,00	0,00	
6288	Autres services extérieurs	0,00	0,00	0,00	0,00	0,00	0,00	
6336	Cotisations CNFPT et CDGFPT	0,00	0,00	0,00	0,00	0,00	0,00	
64111	Rémunération principale titulaires	0,00	0,00	0,00	0,00	0,00	0,00	
64112	SFT, indemnité de résidence	0,00	0,00	0,00	0,00	0,00	0,00	
64113	NBI	0,00	0,00	0,00	0,00	0,00	0,00	
64131	Rémunérations	0,00	0,00	0,00	0,00	0,00	0,00	
6451	Cotisations à l'U.R.S.S.A.F.	0,00	0,00	0,00	0,00	0,00	0,00	
6453	Cotisations aux caisses de retraites	0,00	0,00	0,00	0,00	0,00	0,00	
6454	Cotisations aux A.S.S.E.D.I.C.	0,00	0,00	0,00	0,00	0,00	0,00	



Article / compte nature (1)	Libellé	03 Conseils							035 Conseil de territoire	038 Autres instances
		031 Assemblée délibérante	032 Conseil éco.,social région./Conseil dév.	033 Conseil cult., éduc., env.	034 Conseil éco.,soc.,environ.,culture,éduc.		035 Conseil de territoire	038 Autres instances		
					0341 Section éco., sociale et environnem.	0342 Section culture, éducation et sports				
6475	Médecine du travail, pharmacie	0,00	0,00	0,00	0,00	0,00	0,00	0,00	0,00	
6615	Intérêts comptes courants et de dépôts	0,00	0,00	0,00	0,00	0,00	0,00	0,00	0,00	
673	Titres annulés (sur exercices antérieurs	0,00	0,00	0,00	0,00	0,00	0,00	0,00	0,00	
RECETTES		0,00	0,00	0,00	0,00	0,00	0,00	0,00	0,00	
70878	Remb. frais par des tiers	0,00	0,00	0,00	0,00	0,00	0,00	0,00	0,00	
74718	Autres participations Etat	0,00	0,00	0,00	0,00	0,00	0,00	0,00	0,00	
7472	Participation régions	0,00	0,00	0,00	0,00	0,00	0,00	0,00	0,00	
7473	Participation départements	0,00	0,00	0,00	0,00	0,00	0,00	0,00	0,00	
74758	Participation autres groupements	0,00	0,00	0,00	0,00	0,00	0,00	0,00	0,00	
74771	Participation Fonds social européen	0,00	0,00	0,00	0,00	0,00	0,00	0,00	0,00	
74772	Participation FEDER	0,00	0,00	0,00	0,00	0,00	0,00	0,00	0,00	
74773	Participation FEADER	0,00	0,00	0,00	0,00	0,00	0,00	0,00	0,00	
747818	Autres	0,00	0,00	0,00	0,00	0,00	0,00	0,00	0,00	
747888	Autres	0,00	0,00	0,00	0,00	0,00	0,00	0,00	0,00	
75888	Autres	0,00	0,00	0,00	0,00	0,00	0,00	0,00	0,00	

(1) Détailler conformément au plan de comptes.

IV – ANNEXES

IV


A – PRESENTATION CROISEE – SECTION IV DE FONCTIONNEMENT – PRESENTATION DETAILLEE

A2.930

FONCTION 0 – Services généraux (suite 2)

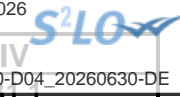
Article / compte nature (1)	Libellé	04 Coop.décent.,act° interrég.,eur.,intern.						TOTAL DU CHAPITRE
		041	042	043	044	045	048	
		Action relevant de la subvention globale	Actions interrégionales	Actions européennes	Aide publique au développement	Actions internationales	Autres actions	
DEPENSES		0,00	0,00	0,00	0,00	0,00	0,00	1 180 036,73
60622	Carburants	0,00	0,00	0,00	0,00	0,00	0,00	742,48
6064	Fournitures administratives	0,00	0,00	0,00	0,00	0,00	0,00	892,17
6068	Autres matières et fournitures	0,00	0,00	0,00	0,00	0,00	0,00	428,61
61221	Matériel roulant	0,00	0,00	0,00	0,00	0,00	0,00	2 478,81
6132	Locations immobilières	0,00	0,00	0,00	0,00	0,00	0,00	41 356,60
6161	Multirisques	0,00	0,00	0,00	0,00	0,00	0,00	3 247,64
6168	Autres primes d'assurance	0,00	0,00	0,00	0,00	0,00	0,00	12 281,71
617	Etudes et recherches	0,00	0,00	0,00	0,00	0,00	0,00	205 050,00
6182	Documentation générale et technique	0,00	0,00	0,00	0,00	0,00	0,00	412,81
6185	Frais de colloques et de séminaires	0,00	0,00	0,00	0,00	0,00	0,00	2 124,61
6218	Autre personnel extérieur	0,00	0,00	0,00	0,00	0,00	0,00	138 856,34
6231	Annonces et insertions	0,00	0,00	0,00	0,00	0,00	0,00	1 836,00
6234	Réceptions	0,00	0,00	0,00	0,00	0,00	0,00	3 800,41
6251	Voyages, déplacements et missions	0,00	0,00	0,00	0,00	0,00	0,00	5 371,80
627	Services bancaires et assimilés	0,00	0,00	0,00	0,00	0,00	0,00	375,00
6281	Concours divers (cotisations)	0,00	0,00	0,00	0,00	0,00	0,00	17 060,00
62878	Remb. frais à des tiers	0,00	0,00	0,00	0,00	0,00	0,00	12 126,61
6288	Autres services extérieurs	0,00	0,00	0,00	0,00	0,00	0,00	221 500,02
6336	Cotisations CNFPT et CDGFPT	0,00	0,00	0,00	0,00	0,00	0,00	6 346,58
64111	Rémunération principale titulaires	0,00	0,00	0,00	0,00	0,00	0,00	252 500,44
64112	SFT, indemnité de résidence	0,00	0,00	0,00	0,00	0,00	0,00	3 176,60
64113	NBI	0,00	0,00	0,00	0,00	0,00	0,00	1 476,84
64131	Rémunérations	0,00	0,00	0,00	0,00	0,00	0,00	112 416,10
6451	Cotisations à l'U.R.S.S.A.F.	0,00	0,00	0,00	0,00	0,00	0,00	59 516,06
6453	Cotisations aux caisses de retraites	0,00	0,00	0,00	0,00	0,00	0,00	63 256,86
6454	Cotisations aux A.S.S.E.D.I.C.	0,00	0,00	0,00	0,00	0,00	0,00	4 278,64
6475	Médecine du travail, pharmacie	0,00	0,00	0,00	0,00	0,00	0,00	1 275,00

Envoyé en préfecture le 09/07/2026
 Reçu en préfecture le 09/07/2026
 Publié le 10/07/2026
 ID : 064-200079051-20260630-D04_20260630-DE



Article / compte nature (1)	Libellé	04 Coop.décent.,act° interrég.,eur.,intern.							CHAPITRE
		041 Action relevant de la subvention globale	042 Actions interrégionales	043 Actions européennes	044 Aide publique au développement	045 Actions internationales	048 Autres actions		
6615	Intérêts comptes courants et de dépôts	0,00	0,00	0,00	0,00	0,00	0,00	5 341,99	
673	Titres annulés (sur exercices antérieurs)	0,00	0,00	0,00	0,00	0,00	0,00	510,00	
RECETTES		0,00	0,00	0,00	0,00	0,00	0,00	1 183 723,13	
70878	Remb. frais par des tiers	0,00	0,00	0,00	0,00	0,00	0,00	135 925,27	
74718	Autres participations Etat	0,00	0,00	0,00	0,00	0,00	0,00	185 933,52	
7472	Participation régions	0,00	0,00	0,00	0,00	0,00	0,00	46 788,62	
7473	Participation départements	0,00	0,00	0,00	0,00	0,00	0,00	15 000,00	
74758	Participation autres groupements	0,00	0,00	0,00	0,00	0,00	0,00	476 836,26	
74771	Participation Fonds social européen	0,00	0,00	0,00	0,00	0,00	0,00	3 146,08	
74772	Participation FEDER	0,00	0,00	0,00	0,00	0,00	0,00	37 000,00	
74773	Participation FEADER	0,00	0,00	0,00	0,00	0,00	0,00	116 000,00	
747818	Autres	0,00	0,00	0,00	0,00	0,00	0,00	164 950,38	
747888	Autres	0,00	0,00	0,00	0,00	0,00	0,00	510,00	
75888	Autres	0,00	0,00	0,00	0,00	0,00	0,00	1 633,00	

(1) Détailler conformément au plan de comptes.



IV – ANNEXES

B – ANNEXES PATRIMONIALES – ETAT DE LA DETTE – DETAIL DES CREDITS DE TRESORERIE

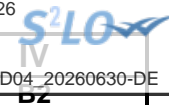
DETAIL DES CREDITS DE TRESORERIE (1)

Nature (Pour chaque ligne, indiquer le numéro de contrat)	Date de la décision de réaliser la ligne de trésorerie (2)	Montant maximum autorisé au 01/01/N	Montant des tirages N	Montant des remboursements N		Encours restant dû au 31/12/N
				Intérêts (3)	Remboursement du tirage	
5191 Avances du Trésor						
5192 Avances de trésorerie						
51931 Lignes de trésorerie						
102780030200020041601	24/06/2025	250 000,00	200 000,00	5 341,99	100 000,00	100 000,00
51932 Lignes de trésorerie liées à un emprunt						
5194 Billets de trésorerie						
5198 Autres crédits de trésorerie						
519 Crédits de trésorerie (Total)		250 000,00	200 000,00	5 341,99	100 000,00	100 000,00

(1) Circulaire n° NOR : INTB8900071C du 22/02/1989.

(2) Indiquer la date de la délibération de l'assemblée autorisant la ligne de trésorerie ou la date de la décision de l'ordonnateur de réaliser la ligne de trésorerie sur la base d'un montant maximum autorisé par l'organe délibérant (article M. 4221-5 du CGCT).

(3) Il s'agit des intérêts comptabilisés au compte 6615.



IV – ANNEXES

B – ANNEXES PATRIMONIALES – METHODES UTILISEES POUR LES AMORTISSEMENTS

METHODES UTILISEES POUR LES AMORTISSEMENTS

Procédure d'amortissement (linéaire, dégressif, variable)	CHOIX DE L'ASSEMBLEE		Délégation du
	Biens de faible valeur - Seuil unitaire en deçà duquel les immobilisations de peu de valeur s'amortissent sur un an : €		08-12-2023
	Catégories de biens amortis	Durée (en années)	
L	MATRIELS INFORMATIQUES	3	01/01/2000
L	SUBVENTION D EQUIPEMENT	5	12/12/2019
L	MOBILIERS	5	12/12/2019



IV

B9

IV – ANNEXES

B – ANNEXES PATRIMONIALES – ETAT DU PERSONNEL AU 31/12/N

B9 - ETAT DU PERSONNEL AU 31/12/N

GRADES OU EMPLOIS (1)	CATEGORIES (2)	EMPLOIS BUDGETAIRES (3)			EFFECTIFS POURVUS SUR EMPLOIS BUDGETAIRES EN ETPT (4)		
		EMPLOIS PERMANENTS À TEMPS COMPLET	EMPLOIS PERMANENTS À TEMPS NON COMPLET	TOTAL	AGENTS TITULAIRES	AGENTS NON TITULAIRES	TOTAL
EMPLOIS FONCTIONNELS (a)		0,00	0,00	0,00	0,00	0,00	0,00
Directeur général des services		0,00	0,00	0,00	0,00	0,00	0,00
Directeur général adjoint des services		0,00	0,00	0,00	0,00	0,00	0,00
Directeur général des services techniques		0,00	0,00	0,00	0,00	0,00	0,00
Directeur départemental - SDIS		0,00	0,00	0,00	0,00	0,00	0,00
Directeur départemental adjoint - SDIS		0,00	0,00	0,00	0,00	0,00	0,00
Emplois créés au titre de l'article L. 313-1 du CGFP		0,00	0,00	0,00	0,00	0,00	0,00
FILIERE ADMINISTRATIVE (b)		3,00	0,00	3,00	3,00	0,00	3,00
Adjoint administratif	C	1,00	0,00	1,00	1,00	0,00	1,00
Attaché	A	1,00	0,00	1,00	1,00	0,00	1,00
Rédacteur principal de 2ème classe	B	1,00	0,00	1,00	1,00	0,00	1,00
FILIERE TECHNIQUE (c)		3,00	0,00	3,00	3,00	0,00	3,00
Ingénieur	A	2,00	0,00	2,00	2,00	0,00	2,00
Ingénieur principal	A	1,00	0,00	1,00	1,00	0,00	1,00
FILIERE SOCIALE (d)		0,00	0,00	0,00	0,00	0,00	0,00
FILIERE MEDICO-SOCIALE (e)		0,00	0,00	0,00	0,00	0,00	0,00
FILIERE MEDICO-TECHNIQUE (f)		0,00	0,00	0,00	0,00	0,00	0,00
FILIERE SPORTIVE (g)		0,00	0,00	0,00	0,00	0,00	0,00
FILIERE CULTURELLE (h)		0,00	0,00	0,00	0,00	0,00	0,00
FILIERE ANIMATION (i)		0,00	0,00	0,00	0,00	0,00	0,00
FILIERE POLICE (j)		0,00	0,00	0,00	0,00	0,00	0,00
FILIERE SAPEURS-POMPIERS (k)		0,00	0,00	0,00	0,00	0,00	0,00
EMPLOIS NON CITES (l) (5)		0,00	0,00	0,00	0,00	0,00	0,00
TOTAL GENERAL (b + c + d + e + f + g + h + i + j + k + l)		6,00	0,00	6,00	6,00	0,00	6,00

(1) Les grades ou emplois sont désignés conformément à la circulaire n° NOR : INTB9500102C du 23 mars 1995. Les emplois fonctionnels sont également comptabilisés dans leur filière d'origine.

(2) Catégories : A, B ou C.

Envoyé en préfecture le 09/07/2026

Reçu en préfecture le 09/07/2026

Publié le 10/07/2026



ID : 064-200079051-20260630-D04_20260630-DE

(3) Emplois budgétaires créés par l'assemblée délibérante. Les emplois permanents à temps complet sont comptabilisés pour une unité, les emplois à temps non complet sont comptabilisés à hauteur de la quotité de travail prévue par le contrat de travail.

(4) Equivalent temps plein annuel travaillé (ETPT). Le décompte est proportionnel à l'activité des agents, mesurée par leur quotité de temps de travail et par leur période d'activité sur l'année :

ETPT = Effectifs physiques * quotité de temps de travail * période d'activité dans l'année

Exemple : un agent à temps plein (quotité de travail = 100 %) présent toute l'année correspond à 1 ETPT ; un agent à temps partiel, à 80 % (quotité de travail = 80 %) présent toute l'année correspond à 0,8 ETPT ; un agent à temps partiel, à 80 % (quotité de travail = 80

%) présent la moitié de l'année (ex : CDD de 6 mois, recrutement à mi-année) correspond à 0,4 ETPT (0,8 * 6 / 12).

(5) Emplois dont les missions ne correspondent pas à un cadre d'emploi existant.

IV – ANNEXES

B – ANNEXES PATRIMONIALES – ETAT DU PERSONNEL AU 31/12/N

B9

B9 - ETAT DU PERSONNEL AU 31/12/N (suite)

AGENTS NON TITULAIRES EN FONCTION AU 31/12/N	CATEGORIES (1)	SECTEUR (2)	REMUNERATION (3)		CONTRAT	
			Indice (8)	Euros	Fondement du contrat (4)	Nature du contrat (5)
Agents occupant un emploi permanent (6)				0,00		
Agents occupant un emploi non permanent (7)				0,00		
Attaché	A	ADM		0,00	332-10	CDI
Attaché	A	ADM		0,00	332-24	CDD
Rédacteur	B	ADM		0,00	332-8-2°	CDD
TOTAL GENERAL				0,00		

(1) CATEGORIES: A, B et C.

(2) SECTEUR ADM : Administratif.
 TECH : Technique.
 URB : Urbanisme (dont aménagement urbain).
 S : Social.
 MS : Médico-social.
 MT : Médico-technique.
 SP : Sportif.
 CULT : Culturel
 ANIM : Animation.
 POL : Police.
 POMP : Sapeurs-pompiers.
 X : Emplois non cités.

(3) REMUNERATION : Référence à un indice brut (indiquer le niveau de l'indice brut) de la fonction publique ou en euros annuels bruts (indiquer l'ensemble des éléments de la rémunération brute annuelle).

(4) CONTRAT : Motif du contrat (code général de la fonction publique - CGFP) :
 332-23-1° : Accroissement temporaire d'activité pour une durée maximale de douze mois.
 332-23-2° : Accroissement saisonnier d'activité pour une durée maximale de six mois.
 332-24 : Contrat de projet pour une durée minimale d'un an et une durée maximale fixée par les parties dans la limite de six ans
 332-13 : Remplacement d'un fonctionnaire autorisé à servir à temps partiel ou indisponible.
 332-14 : Vacance temporaire d'un emploi.
 332-8-1° : Absence de cadre d'emplois de fonctionnaires susceptibles d'assurer les fonctions correspondantes.
 332-8-2° : Justifié par les besoins des services ou la nature des fonctions, sous réserve qu'aucun fonctionnaire territorial n'a pu être recruté dans les conditions prévues par le CGFP.
 332-8-3° : Communes de moins de 1 000 habitants et groupements de communes regroupant moins de 15 000 habitants.
 332-8-4° : Communes nouvelles issues de fusion de communes de moins de 1 000 habitants, pendant trois ans suivant la création, et le cas échéant, jusqu'au premier renouvellement du conseil municipal.
 332-8-5° : Autres collectivités territoriales ou établissements mentionnés à l'article L. 4, pour les emplois dont la quotité de temps de travail est inférieure à 50 %.
 332-8-6° : Emplois des communes (- 2 000 hab.) et des groupements de communes (-10 000 hab.) dont la création ou suppression dépend de la décision d'une autorité.
 327-5 : Contractuel territorial sur emploi permanent - peut être nommé en qualité de fonctionnaire stagiaire par l'autorité territoriale.
 332-10 : Contrat à durée indéterminée en application de l'article L. 332-8 avec un agent contractuel territorial qui justifie d'une durée de services publics de six ans au moins.
 332-11 : Contrat à durée indéterminée lorsque l'agent contractuel territorial concerné remplit avant l'échéance de son contrat les conditions d'ancienneté mentionnées à l'article L. 332-10.
 326_352 : Modalités particulières : recrutement sans concours, parcours d'accès à la fonction publique, personnes en situation de handicap (CGFP art. L326 et L.352).
 343-1_343-3 : Emplois supérieurs de la fonction publique territoriale (emplois fonctionnels de direction).
 333-1_333-10 : Collaborateurs de cabinet.
 333-12 : Collaborateurs de groupes d'élus.
 A : Autres.

(5) Indiquer si l'agent contractuel est titulaire d'un contrat à durée déterminée (CDD) ou d'un contrat à durée indéterminée (CDI). Les contrats particuliers devront être labellisés « A / autres » et feront l'objet d'une précision (ex : « contrats aidés »).

(6) Occupent un emploi permanent de la fonction publique territoriale, les agents non titulaires recrutés sur le fondement des articles 332-8, 332-13, 332-14, 326, 352 du CGFP, ainsi que les agents qui sont titulaires d'un contrat à durée indéterminée pris sur le fondement des articles 327-5, 332-10 et 332-11 du CGFP.

(7) Occupent un emploi non permanent de la fonction publique territoriale, les agents non titulaires recrutés sur le fondement des articles 332-23, 332-24, 333-1 à 333-10 et 333-12.

(8) Si un contrat fixe comme référence de rémunération un traitement hors échelle, il convient de mentionner le chevron conformément à l'article 6 décret 85-1148 du 20 octobre 1985.



IV – ANNEXES	
ANNEXES BUDGETAIRES EQUILIBRE BUDGETAIRE	C1.1

DISPONIBILITE DE RESSOURCES PROPRES PROVENANT DES EXERCICES ANTERIEURS

Solde de la section d'investissement de l'exercice N-1

	Ressources propres issues de l'exercice N-1
Solde d'exécution 001 (A) montant négatif si déficit (D001) montant positif si excédent (R001)	-4 176,17
Solde des RAR (B) montant négatif si déficit montant positif si excédent	-17 300,00
Solde de la section investissement de l'exercice N-1 (Solde I = A + B) Solde positif : excédent de financement Solde négatif : besoin de financement	-21 476,17

Disponibilité des ressources propres provenant des exercices antérieurs après financement de la section investissement de l'exercice N-1

	Ressources propres issues de l'exercice N-1
Affectation au 1068 (C)	21 476,17
Solde de la section investissement de l'exercice N-1 (Solde I) Solde positif : excédent de financement Solde négatif : besoin de financement	-21 476,17
Disponibilité de ressources propres des exercices antérieurs (Solde II = C + Solde I) Solde positif : ressources disponibles pour la couverture de l'annuité Solde négatif : absence de ressources propres provenant des exercices antérieurs pour la couverture de l'annuité	0,00

COUVERTURE DE L'ANNUITE DE LA DETTE PAR LES RESSOURCES PROPRES - PETIT EQUILIBRE

	Crédits ouverts/reportés (2)	Réalizations (3)	Restes à réaliser au 31/12/N (4)	Total
		(a)	(b)	(c = a + b)
Dépenses de l'exercice à couvrir par des ressources propres (D)(1)	0,00	0,00	200 476,30	200 476,30
Ressources propres externes et internes de l'exercice (E)(1)	2 000,00	1 245,24	0,00	1 245,24
Solde des opérations de l'exercice (Solde III = E - D)	2 000,00	1 245,24	-200 476,30	-199 231,06
Solde d'exécution 001 (A) montant négatif si déficit (D001) montant positif si excédent (R001)	-4 176,17			-4 176,17
Affectation au 1068 (C)	21 476,17	21 476,17		21 476,17
Solde des opérations liées à l'exercice N-1 (Solde IV = A + C)	17 300,00			17 300,00
Couverture de l'annuité de la dette (Solde V = Solde III + Solde IV) Solde positif : annuité de la dette couverte Solde négatif : annuité de la dette non couverte				-181 931,06

(1) BP+BS+DM + RAR N-1. Le détail est présenté aux états suivants : "Equilibre budgétaire - Dépenses" et "Equilibre budgétaire - Recette"

(2) Cumul des crédits de l'exercice votés ou reportés

(3) Mandats et titres émis

(4) Il s'agit des restes à réaliser établis conformément à la comptabilité d'engagement annuelle



IV

CT.Z

IV – ANNEXES

C – ANNEXES BUDGETAIRES – EQUILIBRE BUDGETAIRE – DEPENSES

DEPENSES A COUVRIR PAR DES RESSOURCES PROPRES

Art. (1)	Libellé (1)	Crédits de l'exercice (BP + BS + DM + RAR N-1)	Réalisations
DEPENSES TOTALES A COUVRIR PAR DES RESSOURCES PROPRES = A + B		0,00	I 0,00
16 Emprunts et dettes assimilées (A)		0,00	0,00
1631	Emprunts obligataires	0,00	0,00
1641	Emprunts en euros	0,00	0,00
1643	Emprunts en devises	0,00	0,00
16441	Opérations afférentes à l'emprunt	0,00	0,00
1671	Avances consolidées du Trésor	0,00	0,00
1672	Emprunts sur comptes spéciaux du Trésor	0,00	0,00
1678	Autres emprunts et dettes	0,00	0,00
1681	Autres emprunts	0,00	0,00
1682	Bons à moyen terme négociables	0,00	0,00
1687	Autres dettes	0,00	0,00
Dépenses et transferts à déduire des ressources propres (B)		0,00	0,00
10...	<i>Reprise de dotations, fonds divers et réserves</i>		
10...	Reversement de dotations, fonds divers et réserves		
139	<i>Subv. invest. transférées cpte résultat</i>	0,00	0,00

(1) Détailler les chapitres budgétaires par article conformément au plan de comptes.



IV
C13


IV – ANNEXES

C – ANNEXES BUDGETAIRES – EQUILIBRE BUDGETAIRE – RECETTES

RESSOURCES PROPRES

Art. (1)	Libellé (1)	Crédits de l'exercice (BP + BS + DM + RAR N-1)	Réalisations
RECETTES (RESSOURCES PROPRES) = a + b		2 000,00	III 1 245,24
Ressources propres externes de l'année (a)		0,00	0,00
10222	FCTVA	0,00	0,00
10226	Taxe d'aménagement (2)	0,00	0,00
10227	Versement pour sous densité	0,00	0,00
10228	Autres fonds d'investissement	0,00	0,00
13146	Attributions compensation investissement	0,00	0,00
13156	Attributions compensation investissement	0,00	0,00
13246	Attributions compensation investissement	0,00	0,00
13256	Attributions compensation investissement	0,00	0,00
138	Autres subventions invest. non transf.	0,00	0,00
26...	Participations et créances rattachées		
27...	Autres immobilisations financières		
Ressources propres internes de l'année (b) (3)		2 000,00	1 245,24
15...	<i>Provisions pour risques et charges</i>		
169	<i>Primes de remboursement des obligations</i>	0,00	0,00
26...	<i>Participations et créances rattachées</i>		
27...	<i>Autres immobilisations financières</i>		
28...	<i>Amortissement des immobilisations</i>		
281838	<i>Autre matériel informatique</i>	1 000,00	0,00
281848	<i>Autres matériels de bureau et mobiliers</i>	1 000,00	1 245,24
29...	<i>Dépréciations des immobilisations</i>		
31...	<i>Matières premières (et fournitures) (4)</i>		
33...	<i>En-cours de production de biens (4)</i>		
35...	<i>Stocks de produits (4)</i>		
39...	<i>Dépréciation des stocks et en-cours</i>		
481...	<i>Charges à rép. sur plusieurs exercices</i>		
49...	<i>Dépréciation des comptes de tiers</i>		
59...	<i>Dépréciation des comptes financiers</i>		

Envoyé en préfecture le 09/07/2026
 Reçu en préfecture le 09/07/2026
 Publié le 10/07/2026
 ID : 064-200079051-20260630-D04_20260630-DE



Art. (1)	Libellé (1)	Crédits de l'exercice (BP + BS + DM + RAR N-1)	
024	Produits des cessions d'immobilisations	0,00	0,00
021	<i>Virement de la section de fonctionnement</i>	0,00	0,00

(1) Les comptes 15, 169, 26, 27, 28, 29, 39, 481, 49 et 59 sont à détailler conformément au plan de comptes.

(2) Le compte 10226 peut être utilisé uniquement par les communes et les établissements publics à fiscalité propre.

(3) Les comptes 15, 29, 39, 49 et 59 sont présentés uniquement si la collectivité applique le régime des provisions budgétaires.

(4) Les comptes 31, 33 et 35 ne peuvent être utilisés que pour les budgets utilisant la comptabilité de stock. Par conséquent, seuls les budgets retraçant les dépenses et les recettes d'un lotissement ou d'une ZAC peuvent utiliser les comptes susmentionnés.



IV – ÉTATS ANNEXÉS
IMPACT DU BUDGET POUR LA TRANSITION ECOLOGIQUE – REPARTITION PAR NATURE
C3.1

Présentation agrégée par nature

Type de dépense (2)		Total des dépenses (mandatées) (3)	Favorables	Mixtes	Défavorables	Neutres	Non cotées
A105	Subventions d'investissement versées	0,00	0,00	0,00	0,00	0,00	0,00
A110	Autres immobilisations incorporelles	36 000,00	0,00	0,00	0,00	0,00	36 000,00
A115	Immobilisations incorporelles en cours	0,00	0,00	0,00	0,00	0,00	0,00
A120	Terrains	0,00	0,00	0,00	0,00	0,00	0,00
A125	Constructions	0,00	0,00	0,00	0,00	0,00	0,00
A130	Réseaux et installations de voirie	0,00	0,00	0,00	0,00	0,00	0,00
A135	Réseaux divers	0,00	0,00	0,00	0,00	0,00	0,00
A140	Installations techniques, agencements et matériel	0,00	0,00	0,00	0,00	0,00	0,00
A145	Immobilisations mises en concessions ou affermées	0,00	0,00	0,00	0,00	0,00	0,00
A150	Autres immobilisations corporelles	564,00	0,00	0,00	0,00	0,00	564,00
A155	Immobilisations corporelles en cours	0,00	0,00	0,00	0,00	0,00	0,00
A165	Immobilisations financières	0,00	0,00	0,00	0,00	0,00	0,00
A225	Opérations pour le compte de tiers	0,00	0,00	0,00	0,00	0,00	0,00
TOTAL		36 564,00	0,00	0,00	0,00	0,00	36 564,00

AXE 1 : LUTTE CONTRE LE CHANGEMENT CLIMATIQUE (1)

Type de dépense (2)		Total des dépenses (mandatées) (3)	Favorables	Défavorables	Neutres	Non cotées
A105	Subventions d'investissement versées	0,00	0,00	0,00	0,00	0,00
A110	Autres immobilisations incorporelles	36 000,00	0,00	0,00	0,00	36 000,00
A115	Immobilisations incorporelles en cours	0,00	0,00	0,00	0,00	0,00
A120	Terrains	0,00	0,00	0,00	0,00	0,00
A125	Constructions	0,00	0,00	0,00	0,00	0,00
A130	Réseaux et installations de voirie	0,00	0,00	0,00	0,00	0,00
A135	Réseaux divers	0,00	0,00	0,00	0,00	0,00
A140	Installations techniques, agencements et matériel	0,00	0,00	0,00	0,00	0,00
A145	Immobilisations mises en concessions ou affermées	0,00	0,00	0,00	0,00	0,00
A150	Autres immobilisations corporelles	564,00	0,00	0,00	0,00	564,00
A155	Immobilisations corporelles en cours	0,00	0,00	0,00	0,00	0,00
A165	Immobilisations financières	0,00	0,00	0,00	0,00	0,00
A225	Opérations pour le compte de tiers	0,00	0,00	0,00	0,00	0,00
TOTAL		36 564,00	0,00	0,00	0,00	36 564,00

AXE 2 : ADAPTATION AU CHANGEMENT CLIMATIQUE ET PREVENTIUN DES RISQUES NATURELS (1)

Type de dépense (2)		Total des dépenses (mandatées) (3)	Favorables	Défavorables	Neutres	Non cotées
A105	Subventions d'investissement versées	0,00	0,00	0,00	0,00	0,00
A110	Autres immobilisations incorporelles	36 000,00	0,00	0,00	0,00	36 000,00
A115	Immobilisations incorporelles en cours	0,00	0,00	0,00	0,00	0,00
A120	Terrains	0,00	0,00	0,00	0,00	0,00
A125	Constructions	0,00	0,00	0,00	0,00	0,00
A130	Réseaux et installations de voirie	0,00	0,00	0,00	0,00	0,00
A135	Réseaux divers	0,00	0,00	0,00	0,00	0,00
A140	Installations techniques, agencements et matériel	0,00	0,00	0,00	0,00	0,00
A145	Immobilisations mises en concessions ou affermées	0,00	0,00	0,00	0,00	0,00
A150	Autres immobilisations corporelles	564,00	0,00	0,00	0,00	564,00
A155	Immobilisations corporelles en cours	0,00	0,00	0,00	0,00	0,00
A165	Immobilisations financières	0,00	0,00	0,00	0,00	0,00
A225	Opérations pour compte de tiers	0,00	0,00	0,00	0,00	0,00
TOTAL		36 564,00	0,00	0,00	0,00	36 564,00

AXE 3 : GESTION DES RESSOURCES EN EAU (1)

Type de dépense (2)		Total des dépenses (mandatées) (3)	Favorables	Défavorables	Neutres	Non cotées
A105	Subventions d'investissement versées	0,00	0,00	0,00	0,00	0,00
A110	Autres immobilisations incorporelles	36 000,00	0,00	0,00	0,00	36 000,00
A115	Immobilisations incorporelles en cours	0,00	0,00	0,00	0,00	0,00
A120	Terrains	0,00	0,00	0,00	0,00	0,00
A125	Constructions	0,00	0,00	0,00	0,00	0,00
A130	Réseaux et installations de voirie	0,00	0,00	0,00	0,00	0,00
A135	Réseaux divers	0,00	0,00	0,00	0,00	0,00
A140	Installations techniques, agencements et matériel	0,00	0,00	0,00	0,00	0,00
A145	Immobilisations mises en concessions ou affermées	0,00	0,00	0,00	0,00	0,00
A150	Autres immobilisations corporelles	564,00	0,00	0,00	0,00	564,00
A155	Immobilisations corporelles en cours	0,00	0,00	0,00	0,00	0,00
A165	Immobilisations financières	0,00	0,00	0,00	0,00	0,00
A225	Opérations pour compte de tiers	0,00	0,00	0,00	0,00	0,00
TOTAL		36 564,00	0,00	0,00	0,00	36 564,00

AXE 4 : TRANSITION VERS L'ECONOMIE CIRCULAIRE, GESTION DES DECHETS, PREVENTION DES RISQUES TECHNOLOGIQUES (1)

Type de dépense (2)		Total des dépenses (mandatées) (3)	Favorables	Défavorables	Neutres	Non cotées
A105	Subventions d'investissement versées	0,00	0,00	0,00	0,00	0,00
A110	Autres immobilisations incorporelles	36 000,00	0,00	0,00	0,00	36 000,00
A115	Immobilisations incorporelles en cours	0,00	0,00	0,00	0,00	0,00
A120	Terrains	0,00	0,00	0,00	0,00	0,00
A125	Constructions	0,00	0,00	0,00	0,00	0,00
A130	Réseaux et installations de voirie	0,00	0,00	0,00	0,00	0,00
A135	Réseaux divers	0,00	0,00	0,00	0,00	0,00
A140	Installations techniques, agencements et matériel	0,00	0,00	0,00	0,00	0,00
A145	Immobilisations mises en concessions ou affermées	0,00	0,00	0,00	0,00	0,00
A150	Autres immobilisations corporelles	564,00	0,00	0,00	0,00	564,00
A155	Immobilisations corporelles en cours	0,00	0,00	0,00	0,00	0,00
A165	Immobilisations financières	0,00	0,00	0,00	0,00	0,00
A225	Opérations pour compte de tiers	0,00	0,00	0,00	0,00	0,00
TOTAL		36 564,00	0,00	0,00	0,00	36 564,00

AXE 5 : LUTTE CONTRE LES POLLUTIONS DE L’AIR ET DES SOLS (1)

Type de dépense (2)		Total des dépenses (mandatées) (3)	Favorables	Défavorables	Neutres	Non cotées
A105	Subventions d'investissement versées	0,00	0,00	0,00	0,00	0,00
A110	Autres immobilisations incorporelles	36 000,00	0,00	0,00	0,00	36 000,00
A115	Immobilisations incorporelles en cours	0,00	0,00	0,00	0,00	0,00
A120	Terrains	0,00	0,00	0,00	0,00	0,00
A125	Constructions	0,00	0,00	0,00	0,00	0,00
A130	Réseaux et installations de voirie	0,00	0,00	0,00	0,00	0,00
A135	Réseaux divers	0,00	0,00	0,00	0,00	0,00
A140	Installations techniques, agencements et matériel	0,00	0,00	0,00	0,00	0,00
A145	Immobilisations mises en concessions ou affermées	0,00	0,00	0,00	0,00	0,00
A150	Autres immobilisations corporelles	564,00	0,00	0,00	0,00	564,00
A155	Immobilisations corporelles en cours	0,00	0,00	0,00	0,00	0,00
A165	Immobilisations financières	0,00	0,00	0,00	0,00	0,00
A225	Opérations pour compte de tiers	0,00	0,00	0,00	0,00	0,00
TOTAL		36 564,00	0,00	0,00	0,00	36 564,00

AXE 6 : PRESERVATION DE LA BIODIVERSITE, PROTECTION DES ESPACES NATURELS, AGRICOLES ET SYLVICOLES (1)

Type de dépense (2)		Total des dépenses (mandatées) (3)	Favorables	Défavorables	Neutres	Non cotées
A105	Subventions d'investissement versées	0,00	0,00	0,00	0,00	0,00
A110	Autres immobilisations incorporelles	36 000,00	0,00	0,00	0,00	36 000,00
A115	Immobilisations incorporelles en cours	0,00	0,00	0,00	0,00	0,00
A120	Terrains	0,00	0,00	0,00	0,00	0,00
A125	Constructions	0,00	0,00	0,00	0,00	0,00
A130	Réseaux et installations de voirie	0,00	0,00	0,00	0,00	0,00
A135	Réseaux divers	0,00	0,00	0,00	0,00	0,00
A140	Installations techniques, agencements et matériel	0,00	0,00	0,00	0,00	0,00
A145	Immobilisations mises en concessions ou affermées	0,00	0,00	0,00	0,00	0,00
A150	Autres immobilisations corporelles	564,00	0,00	0,00	0,00	564,00
A155	Immobilisations corporelles en cours	0,00	0,00	0,00	0,00	0,00
A165	Immobilisations financières	0,00	0,00	0,00	0,00	0,00
A225	Opérations pour compte de tiers	0,00	0,00	0,00	0,00	0,00
TOTAL		36 564,00	0,00	0,00	0,00	36 564,00

(1) Les objectifs de transition écologique mentionnés au 1° du IV de l'article 191 de la loi du 29 décembre 2023 correspondent aux six axes de l'article 19 du règlement (UE) 2020/852 du Parlement européen et du Conseil du 18 juin 2020 sur l'établissement d'un cadre visant à favoriser les investissements durables et modifiant le règlement (UE) 2019/2088 du Parlement européen et du Conseil du 27 novembre 2019 sur la publication d'informations en matière de durabilité dans le secteur des services financiers :

Axe 1° atténuation du changement climatique ;

Axe 2° adaptation au changement climatique et prévention des risques naturels ;

Axe 3° gestion des ressources en eau ;

Axe 4° transition vers une économie circulaire, gestion des déchets, prévention des risques technologiques ;

Axe 5° prévention et contrôle des pollutions de l'air et des sols ;

Axe 6° préservation de la biodiversité et protection des espaces naturels, agricoles et sylvicoles.

L'analyse de l'impact environnemental des dépenses visées est réalisée de manière obligatoire :

- à compter de l'exercice 2024 pour l'axe 1° ;

- à compter de l'exercice 2025 pour les axes 1° et 6°.

La cotation selon les autres axes est possible, mais facultative.

(2) Les dépenses pour lesquelles la contribution aux objectifs de transition écologique est présentée obligatoirement sont celles exécutées aux comptes suivants des budgets principaux et des budgets annexes soumis à l'instruction budgétaire et comptable M57 :

- 2031 « Frais d'études »,

- 2111 « Terrains nus »,

- 2115 « Terrains bâtis »,

- 2128 « Autres agencements et aménagements de terrains »,

- 21312 « Bâtiments scolaires »,

- 21318 « Autres bâtiments publics »,

- 21351 « Installations générales, agencements, aménagements des constructions - Bâtiments publics »,

- 21352 « Installations générales, agencements, aménagements des constructions - Bâtiments privés »,

- 2138 « Autres constructions »,

- 2151 « Réseaux de voirie »,

- 2152 « Installations de voirie »,

- 21821 « Matériel et transport ferroviaire »,

- 21828 « Autres matériels de transport »,

- 2312 « Agencements et aménagements de terrains en cours »,

- 2313 « Constructions en cours »,

- 2315 « Installations, matériel et outillage techniques en cours »,

- 2317 « Immobilisations reçues au titre d'une mise à disposition en cours ».

La cotation des autres natures de dépense est possible, mais facultative.

(3) Les dépenses d'investissement pour lesquelles la contribution aux objectifs de transition écologique est présentée s'entendent comme les dépenses réelles exécutées, hors remboursement des annuités d'emprunts à l'exception des remboursements correspondant à la dette liée à la part investissement des marchés de partenariat.



IV – ÉTATS ANNEXÉS	
IMPACT DU BUDGET POUR LA TRANSITION ECOLOGIQUE – REPARTITION PAR FONCTION	C3.2

Présentation agrégée par fonction

Type de dépense (2)		Total des dépenses (mandatées) (3)	Favorables	Mixtes	Défavorables	Neutres	Non cotées
0	Services généraux	1 217 288,67	0,00	0,00	0,00	0,00	1 217 288,67
0-5	Fonds européens	0,00	0,00	0,00	0,00	0,00	0,00
1	Sécurité	0,00	0,00	0,00	0,00	0,00	0,00
2	Enseignement, formation professionnelle et apprentissage	0,00	0,00	0,00	0,00	0,00	0,00
3	Culture, vie sociale, jeunesse, sport et loisirs	0,00	0,00	0,00	0,00	0,00	0,00
4	Santé et action sociale (hors APA, RSA et régularisation RMI)	0,00	0,00	0,00	0,00	0,00	0,00
4-3	APA	0,00	0,00	0,00	0,00	0,00	0,00
4-4	RSA – Régularisation des RMI	0,00	0,00	0,00	0,00	0,00	0,00
5	Aménagement des territoires et habitat	0,00	0,00	0,00	0,00	0,00	0,00
6	Action économique	0,00	0,00	0,00	0,00	0,00	0,00
7	Environnement	0,00	0,00	0,00	0,00	0,00	0,00
8	Transports	0,00	0,00	0,00	0,00	0,00	0,00
TOTAL		1 217 288,67	0,00	0,00	0,00	0,00	1 217 288,67

AXE 1 : LUTTE CONTRE LE CHANGEMENT CLIMATIQUE (1)

Type de dépense (2)		Total des dépenses (mandatées) (3)	Favorables	Défavorables	Neutres	Non cotées
0	Services généraux	1 217 288,67	0,00	0,00	0,00	1 217 288,67
0-5	Fonds européens	0,00	0,00	0,00	0,00	0,00
1	Sécurité	0,00	0,00	0,00	0,00	0,00
2	Enseignement, formation professionnelle et apprentissage	0,00	0,00	0,00	0,00	0,00
3	Culture, vie sociale, jeunesse, sports et loisirs	0,00	0,00	0,00	0,00	0,00
4	Santé et action sociale (hors APA, RSA et régularisation RMI)	0,00	0,00	0,00	0,00	0,00
4-3	APA	0,00	0,00	0,00	0,00	0,00
4-4	RSA – Régularisations des RMI	0,00	0,00	0,00	0,00	0,00
5	Aménagement des territoires et habitat	0,00	0,00	0,00	0,00	0,00
6	Action économique	0,00	0,00	0,00	0,00	0,00
7	Environnement	0,00	0,00	0,00	0,00	0,00
8	Transports	0,00	0,00	0,00	0,00	0,00
TOTAL		1 217 288,67	0,00	0,00	0,00	1 217 288,67

AXE 2 : ADAPTATION AU CHANGEMENT CLIMATIQUE ET PREVENTION DES RISQUES NATURELS (1)

Type de dépense (2)		Total des dépenses (mandatées) (3)	Favorables	Défavorables	Neutres	Non cotées
0	Services généraux	1 217 288,67	0,00	0,00	0,00	1 217 288,67
0-5	Fonds européens	0,00	0,00	0,00	0,00	0,00
1	Sécurité	0,00	0,00	0,00	0,00	0,00
2	Enseignement, formation professionnelle et apprentissage	0,00	0,00	0,00	0,00	0,00
3	Culture, vie sociale, jeunesse, sports et loisirs	0,00	0,00	0,00	0,00	0,00
4	Santé et action sociale (hors APA, RSA et régularisation RMI)	0,00	0,00	0,00	0,00	0,00
4-3	APA	0,00	0,00	0,00	0,00	0,00
4-4	RSA – Régularisations des RMI	0,00	0,00	0,00	0,00	0,00
5	Aménagement des territoires et habitat	0,00	0,00	0,00	0,00	0,00
6	Action économique	0,00	0,00	0,00	0,00	0,00
7	Environnement	0,00	0,00	0,00	0,00	0,00
8	Transports	0,00	0,00	0,00	0,00	0,00
TOTAL		1 217 288,67	0,00	0,00	0,00	1 217 288,67

AXE 3 : GESTION DES RESSOURCES EN EAU (1)

Type de dépense (2)		Total des dépenses (mandatées) (3)	Favorables	Défavorables	Neutres	Non cotées
0	Services généraux	1 217 288,67	0,00	0,00	0,00	1 217 288,67
0-5	Fonds européens	0,00	0,00	0,00	0,00	0,00
1	Sécurité	0,00	0,00	0,00	0,00	0,00
2	Enseignement, formation professionnelle et apprentissage	0,00	0,00	0,00	0,00	0,00
3	Culture, vie sociale, jeunesse, sports et loisirs	0,00	0,00	0,00	0,00	0,00
4	Santé et action sociale (hors APA, RSA et régularisation RMI)	0,00	0,00	0,00	0,00	0,00
4-3	APA	0,00	0,00	0,00	0,00	0,00
4-4	RSA – Régularisations des RMI	0,00	0,00	0,00	0,00	0,00
5	Aménagement des territoires et habitat	0,00	0,00	0,00	0,00	0,00
6	Action économique	0,00	0,00	0,00	0,00	0,00
7	Environnement	0,00	0,00	0,00	0,00	0,00
8	Transports	0,00	0,00	0,00	0,00	0,00
TOTAL		1 217 288,67	0,00	0,00	0,00	1 217 288,67

AXE 4 : TRANSITION VERS L'ECONOMIE CIRCULAIRE, GESTION DES DECHETS, PREVENTION DES RISQUES TECHNOLOGIQUES (1)

Type de dépense (2)		Total des dépenses (mandatées) (3)	Favorables	Défavorables	Neutres	Non cotées
0	Services généraux	1 217 288,67	0,00	0,00	0,00	1 217 288,67
0-5	Fonds européens	0,00	0,00	0,00	0,00	0,00
1	Sécurité	0,00	0,00	0,00	0,00	0,00
2	Enseignement, formation professionnelle et apprentissage	0,00	0,00	0,00	0,00	0,00
3	Culture, vie sociale, jeunesse, sports et loisirs	0,00	0,00	0,00	0,00	0,00
4	Santé et action sociale (hors APA, RSA et régularisation RMI)	0,00	0,00	0,00	0,00	0,00
4-3	APA	0,00	0,00	0,00	0,00	0,00
4-4	RSA – Régularisations des RMI	0,00	0,00	0,00	0,00	0,00
5	Aménagement des territoires et habitat	0,00	0,00	0,00	0,00	0,00
6	Action économique	0,00	0,00	0,00	0,00	0,00
7	Environnement	0,00	0,00	0,00	0,00	0,00
8	Transports	0,00	0,00	0,00	0,00	0,00
TOTAL		1 217 288,67	0,00	0,00	0,00	1 217 288,67

AXE 5 : LUTTE CONTRE LES POLLUTIONS DE L’AIR ET DES SOLS (1)

Type de dépense (2)		Total des dépenses (mandatées) (3)	Favorables	Défavorables	Neutres	Non cotées
0	Services généraux	1 217 288,67	0,00	0,00	0,00	1 217 288,67
0-5	Fonds européens	0,00	0,00	0,00	0,00	0,00
1	Sécurité	0,00	0,00	0,00	0,00	0,00
2	Enseignement, formation professionnelle et apprentissage	0,00	0,00	0,00	0,00	0,00
3	Culture, vie sociale, jeunesse, sports et loisirs	0,00	0,00	0,00	0,00	0,00
4	Santé et action sociale (hors APA, RSA et régularisation RMI)	0,00	0,00	0,00	0,00	0,00
4-3	APA	0,00	0,00	0,00	0,00	0,00
4-4	RSA – Régularisations des RMI	0,00	0,00	0,00	0,00	0,00
5	Aménagement des territoires et habitat	0,00	0,00	0,00	0,00	0,00
6	Action économique	0,00	0,00	0,00	0,00	0,00
7	Environnement	0,00	0,00	0,00	0,00	0,00
8	Transports	0,00	0,00	0,00	0,00	0,00
TOTAL		1 217 288,67	0,00	0,00	0,00	1 217 288,67

AXE 6 : PRESERVATION DE LA BIODIVERSITE, PROTECTION DES ESPACES NATURELS, AGRICOLES ET SYLVICOLES (1)

Type de dépense (2)		Total des dépenses (mandatées) (3)	Favorables	Défavorables	Neutres	Non cotées
0	Services généraux	1 217 288,67	0,00	0,00	0,00	1 217 288,67
0-5	Fonds européens	0,00	0,00	0,00	0,00	0,00
1	Sécurité	0,00	0,00	0,00	0,00	0,00
2	Enseignement, formation professionnelle et apprentissage	0,00	0,00	0,00	0,00	0,00
3	Culture, vie sociale, jeunesse, sports et loisirs	0,00	0,00	0,00	0,00	0,00
4	Santé et action sociale (hors APA, RSA et régularisation RMI)	0,00	0,00	0,00	0,00	0,00
4-3	APA	0,00	0,00	0,00	0,00	0,00
4-4	RSA – Régularisations des RMI	0,00	0,00	0,00	0,00	0,00
5	Aménagement des territoires et habitat	0,00	0,00	0,00	0,00	0,00
6	Action économique	0,00	0,00	0,00	0,00	0,00
7	Environnement	0,00	0,00	0,00	0,00	0,00
8	Transports	0,00	0,00	0,00	0,00	0,00
TOTAL		1 217 288,67	0,00	0,00	0,00	1 217 288,67

(1) Les objectifs de transition écologique mentionnés au 1° du IV de l'article 191 de la loi du 29 décembre 2023 correspondent aux six axes de l'article 19 du règlement (UE) 2020/852 du Parlement européen et du Conseil du 18 juin 2020 sur l'établissement d'un cadre visant à favoriser les investissements durables et modifiant le règlement (UE) 2019/2088 du Parlement européen et du Conseil du 27 novembre 2019 sur la publication d'informations en matière de durabilité dans le secteur des services financiers :

- Axe 1° atténuation du changement climatique ;
- Axe 2° adaptation au changement climatique et prévention des risques naturels ;
- Axe 3° gestion des ressources en eau ;
- Axe 4° transition vers une économie circulaire, gestion des déchets, prévention des risques technologiques ;
- Axe 5° prévention et contrôle des pollutions de l'air et des sols ;
- Axe 6° préservation de la biodiversité et protection des espaces naturels, agricoles et sylvicoles.

L'analyse de l'impact environnemental des dépenses visées est réalisée de manière obligatoire :

- à compter de l'exercice 2024 pour l'axe 1° ;
 - à compter de l'exercice 2025 pour les axes 1° et 6°.
- La cotation selon les autres axes est possible, mais facultative.

(2) Les dépenses pour lesquelles la contribution aux objectifs de transition écologique est présentée obligatoirement sont celles exécutées aux comptes suivants des budgets principaux et des budgets annexes soumis à l'instruction budgétaire et comptable M57 :

- 2031 « Frais d'études »,
- 2111 « Terrains nus »,
- 2115 « Terrains bâtis »,
- 2128 « Autres agencements et aménagements de terrains »,
- 21312 « Bâtiments scolaires »,
- 21318 « Autres bâtiments publics »,
- 21351 « Installations générales, agencements, aménagements des constructions - Bâtiments publics »,
- 21352 « Installations générales, agencements, aménagements des constructions - Bâtiments privés »,
- 2138 « Autres constructions »,
- 2151 « Réseaux de voirie »,
- 2152 « Installations de voirie »,
- 21821 « Matériel et transport ferroviaire »,
- 21828 « Autres matériels de transport »,
- 2312 « Agencements et aménagements de terrains en cours »,
- 2313 « Constructions en cours »,
- 2315 « Installations, matériel et outillage techniques en cours »,
- 2317 « Immobilisations reçues au titre d'une mise à disposition en cours ».

La cotation des autres natures de dépense est possible, mais facultative.

(3) Les dépenses d'investissement pour lesquelles la contribution aux objectifs de transition écologique est présentée s'entendent comme les dépenses réelles exécutées, hors remboursement des annuités d'emprunts à l'exception des remboursements correspondant à la dette liée à la part investissement des marchés de partenariat.



V – ARRETE ET SIGNATURES

ARRETE ET SIGNATURES

Nombre de membres en exercice : 65

Nombre de membres présents : 40

Nombre de suffrages exprimés : 44

VOTES :

Pour : 44

Contre : 0

Abstentions : 0

Date de convocation : 24/06/2026

Présenté par le Président (1),

A Pau, le 30/06/2026

Délibéré par l'assemblée le Conseil (2), réunie en session

A Pau, le 30/06/2026

Les membres de l'assemblée délibérante le Conseil (2),(3),

Certifié exécutoire par le Président (1), compte tenu de la transmission en préfecture, le 09/07/2026, et de la publication le 10/07/2026

A , le

(1) Indiquer « la présidente » ou « le président ».

(2) Indiquer la nature de l'assemblée délibérante : du conseil régional de ..., de la Collectivité territoriale unique de ..., de la métropole de ..., du Conseil syndical de ...

(3) L'ajout des signataires est désormais facultatif.